



Сравнение динамических характеристик ультразвуковых и тахометрических счетчиков воды



Оборудование эксперимента

Проливная установка ПРУ-20

- допустимый расход до 20 м.куб/час
- управление расходом
 - частотный регулятор управления насосом
 - 6 пневматических клапанов
 - 6 электрических регуляторов

Расходомер-счетчик ультразвуковой КАРАТ-520-32

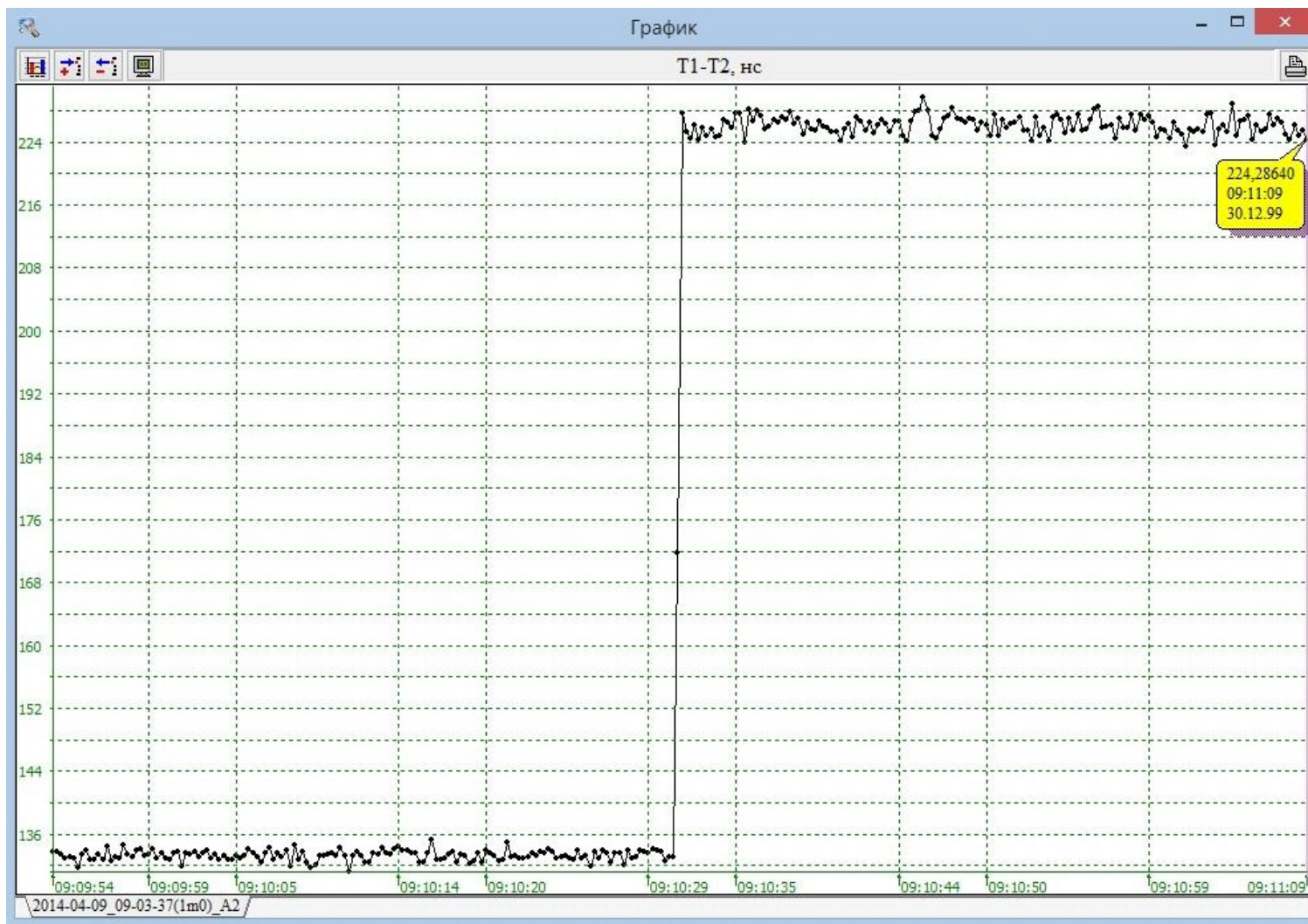
- разрешающая способность измерителя 50 пс
- частота измерений 4 раза в секунду

Счетчик воды тахометрический Ду32

- импульсный выход 0,1л/имп



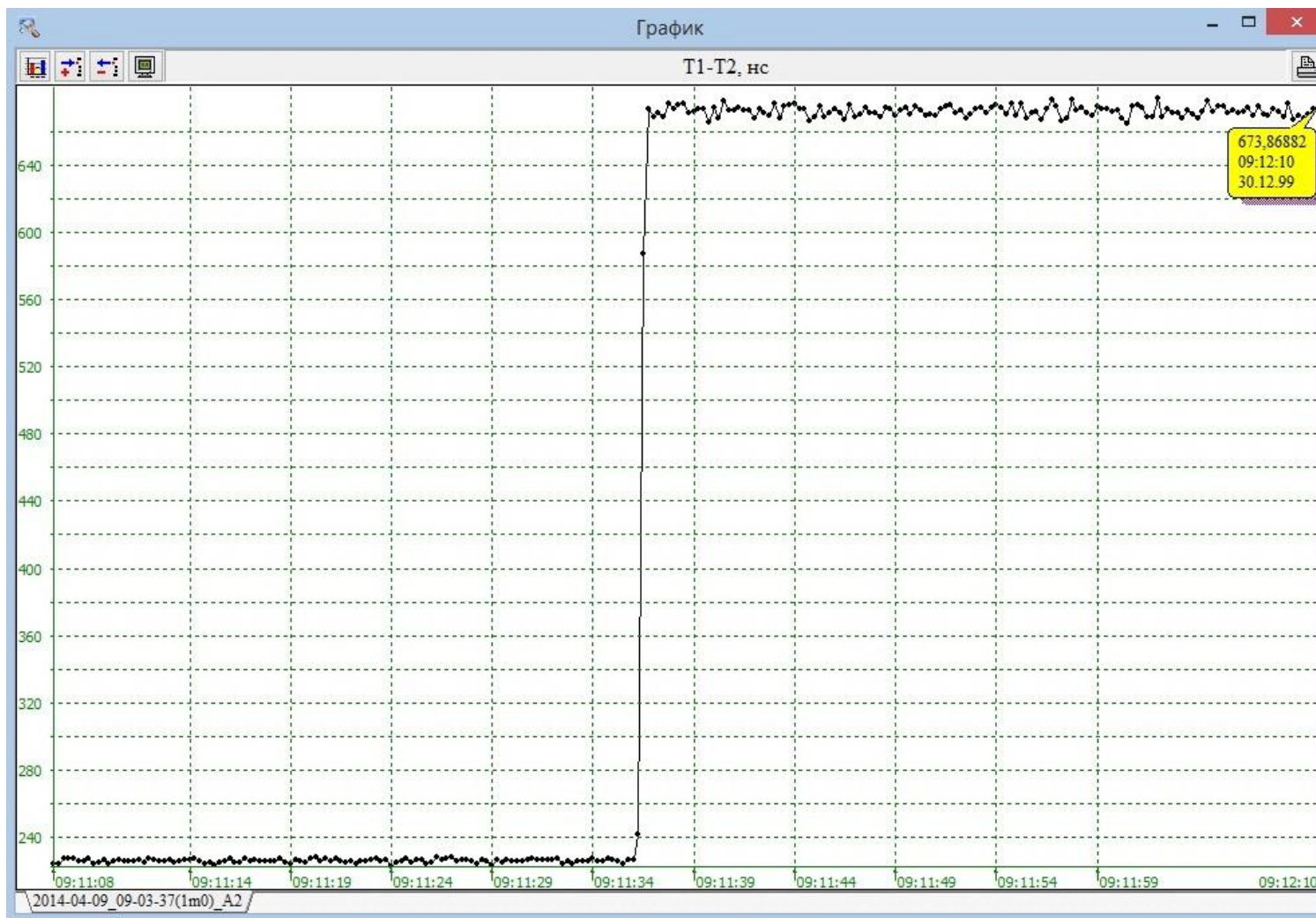
Расходомер-счетчик ультразвуковой КАРАТ-520-32



Открытие запорного клапана увеличивает расход с 1.0 до 1.7 м³/ч



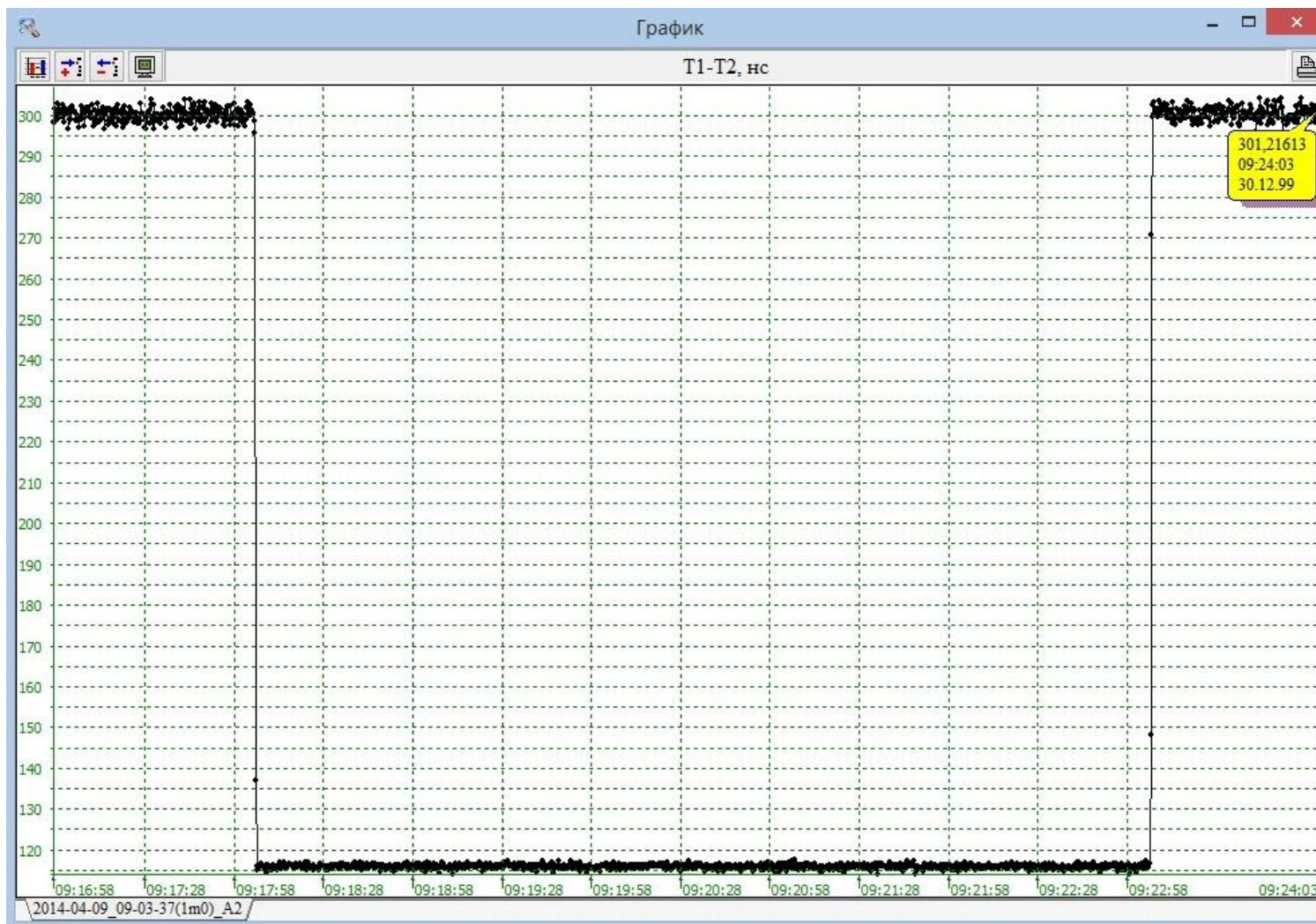
Расходомер-счетчик ультразвуковой КАРАТ-520-32



Открытие запорного клапана увеличивает расход с 1.7 до 5.2 м³/ч



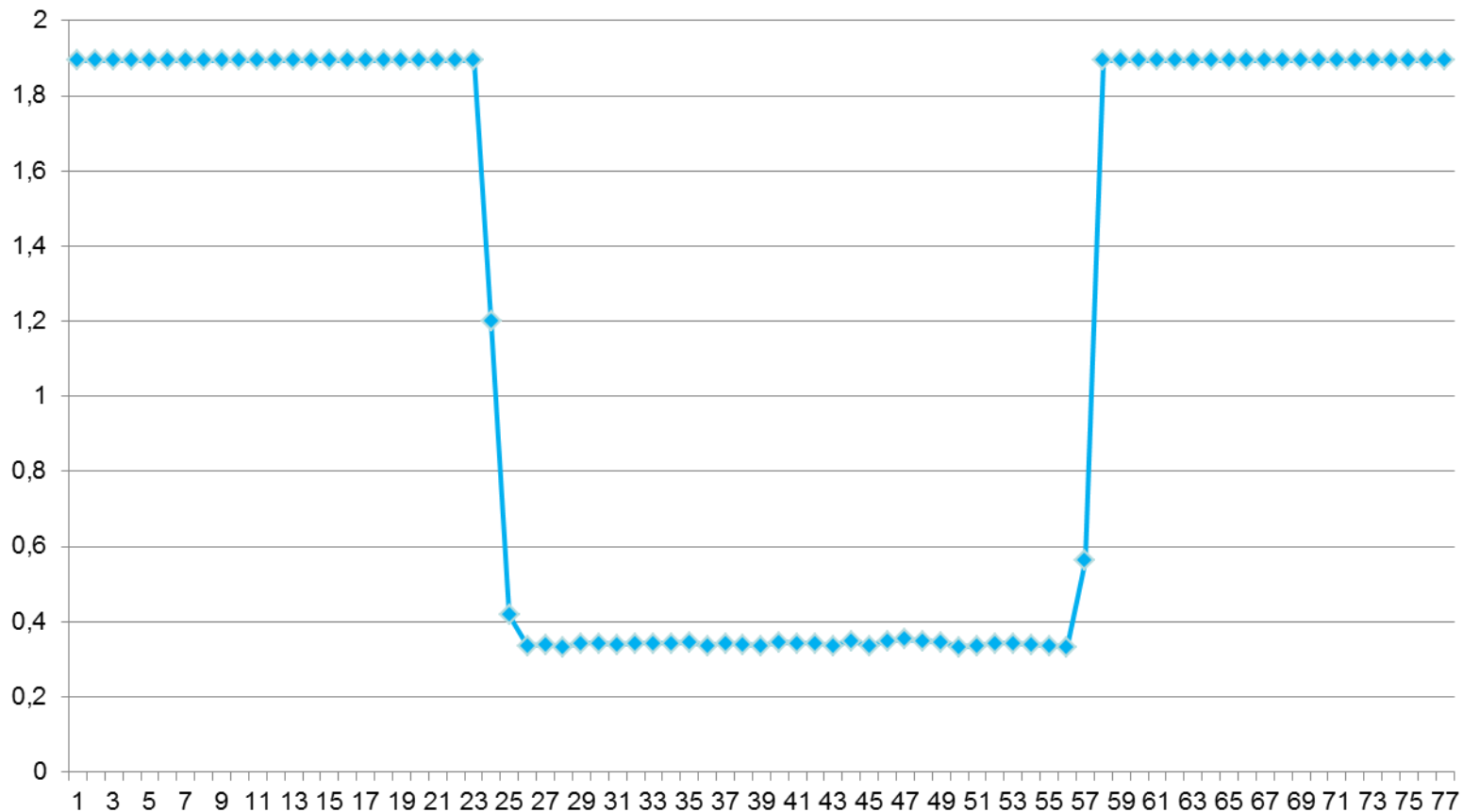
Расходомер-счетчик ультразвуковой КАРАТ-520-32



Изменение расхода с 2.3 до 0.87 м³/ч и обратно



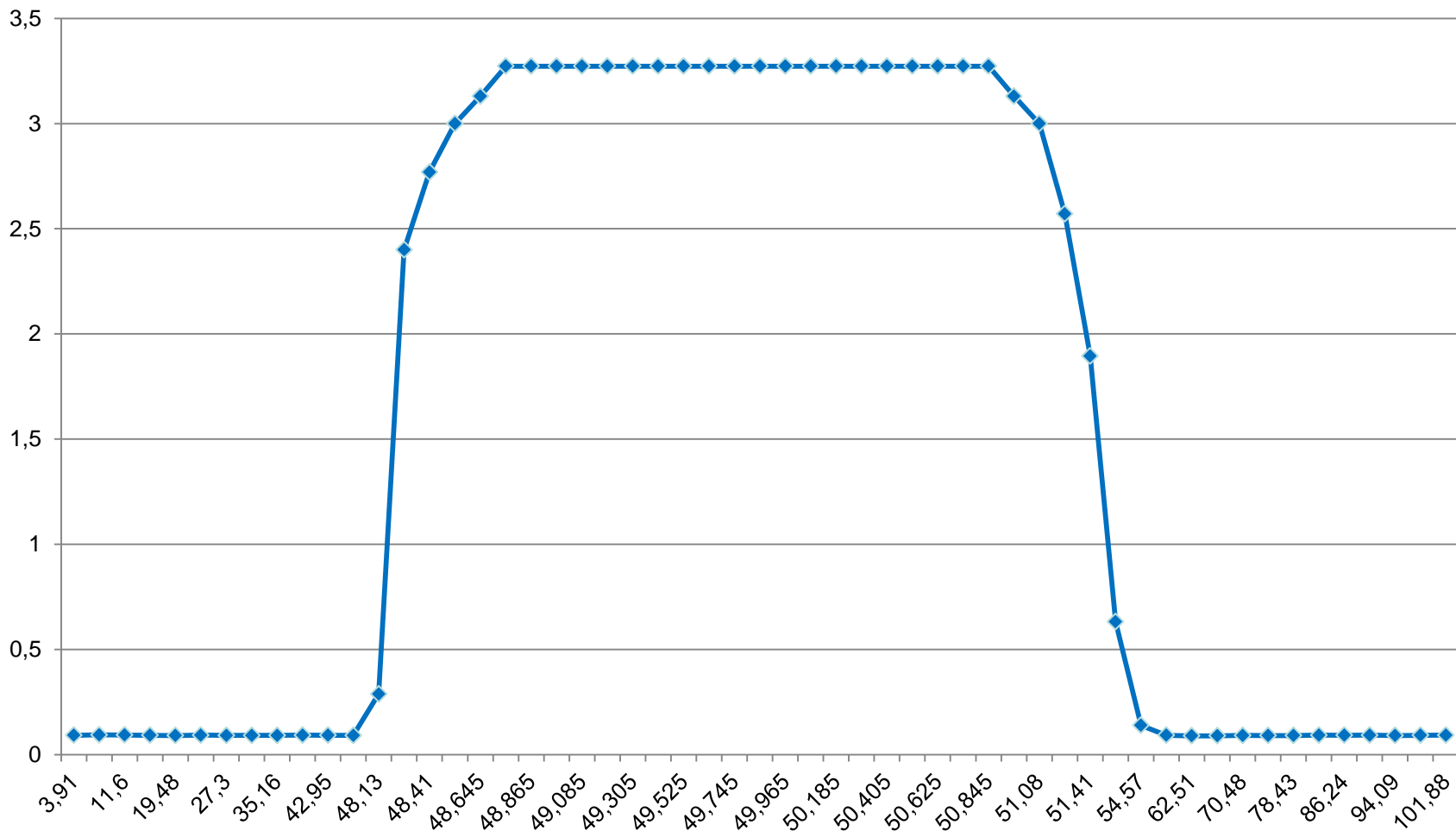
Счетчик воды тахометрический



Торможение 2,2 с, Разгон 1,3 с



Счетчик воды тахометрический

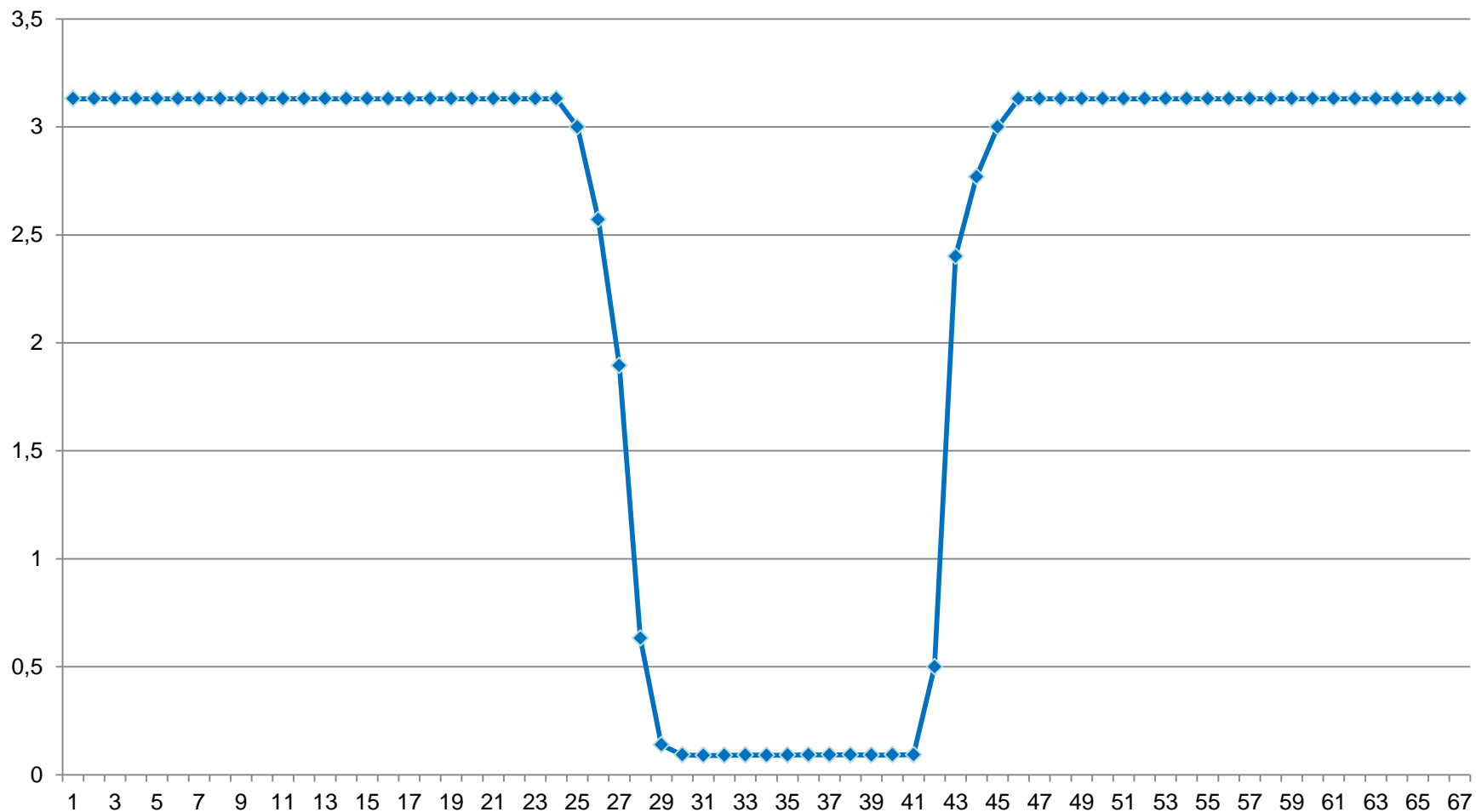


Разгон 5.8 с

Торможение 7.4 с



Счетчик воды тахометрический



Торможение 7.5 с

Разгон 5.7 с