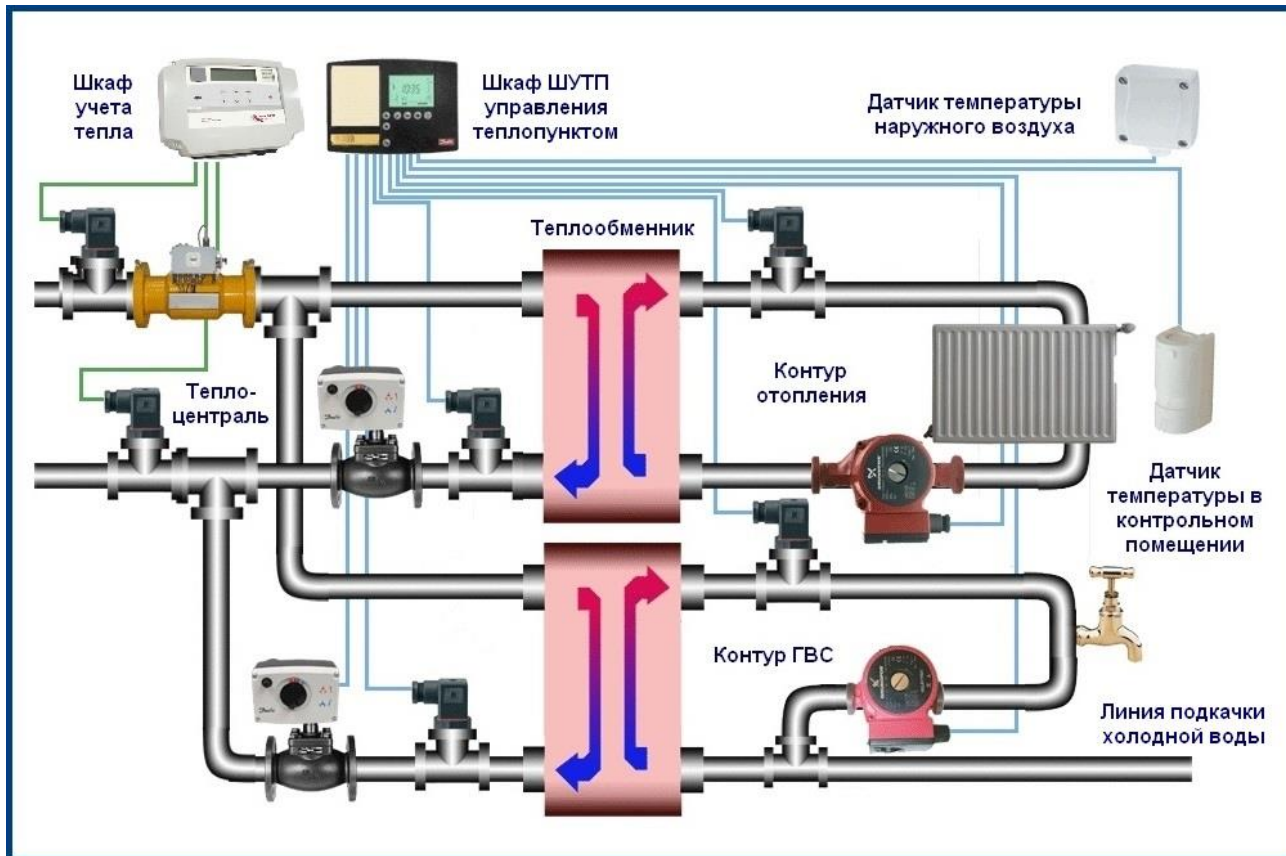


АПК "Монитор".

Опыт внедрения бюджетных решений для удаленного управления автоматизированными тепловыми пунктами.



Постановка задачи

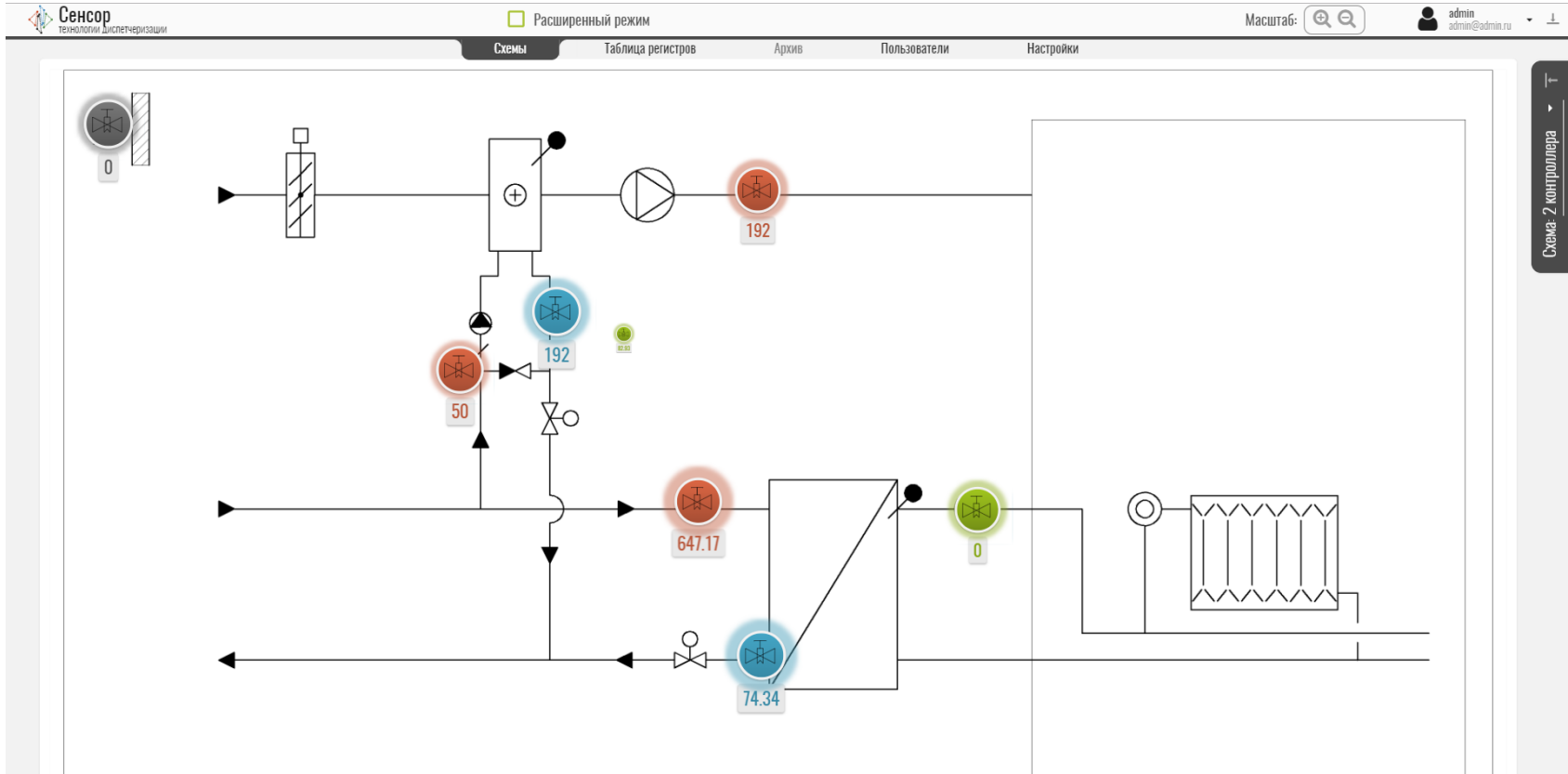


- Дорогостоящее оборудование для организации удаленного управления ИТП;
- Неприемлемость ежемесячных платежей;
- Нецелесообразность разработки персонального ПО для одиночного смесительного узла;
- Высокие требования к квалификации монтажников и обслуживающему персоналу Заказчика;
- Дорогостоящие решения по преобразованию коммуникационных интерфейсов;
- Отсутствие поддержки старого оборудования.

«Монитор» - позволяет получать и изменять данные регистров локальных контроллеров автоматизации и визуализировать их посредством встроенного web-интерфейса.

Рабочее напряжение	8-30 В (постоянный ток)
Мощность	15 Вт
Интерфейсы	Ethernet (RJ-45) RS-232 (DB-9) RS-485 (клеммы) I/O (клеммы)
Передача данных	GSM (GPRS) 850/900/1800/1900 МГц Антенна SMA
Условия эксплуатации	-10..45 0С IP20
Контроллеры	Danfoss ECL 300/210/310 Sauter EQJW 125/145/126/146 любые другие по запросу
Возможности	Автоопределение контроллера Низкий трафик Обновление в реальном времени Без дополнительных плагинов и Java Web-сервер Уведомление через Viber, Telegram







- Дешевое решение;
- Монтаж, пуско-наладку и техническое обслуживание оборудования может осуществлять персонал, с квалификацией «пользователь»;
- Доступ к оборудованию осуществляется через сеть Internet посредством интуитивно понятного Web-интерфейса;
- Канал передачи данных общедоступный: TCP/IPv4;
- Отсутствие ежемесячных платежей.

- «Монитором» оборудован центральный тепловой пункт с контроллером ECL 301 (Год выпуска 2005);
- Бесперебойная работа в течении полутора лет;
- 22 тыс. рублей - общая стоимость внедрения;
- Информация по средствам WEB-интерфейса предоставлена для оператора ЦТП и дублируется через мессенджер ответственному ИТР;
- За отопительный сезон 2017-2018 гг, через систему автоматизированного управления, выявлено две «аварийных» ситуации, которые были устранены до получения претензий от потребителя.