



Умное освещение.
Первый шаг к построению
инфраструктуры Умного города.



Проблемы наружного освещения в городах



Огромное количество ненужных проводов



Устаревшие светильники

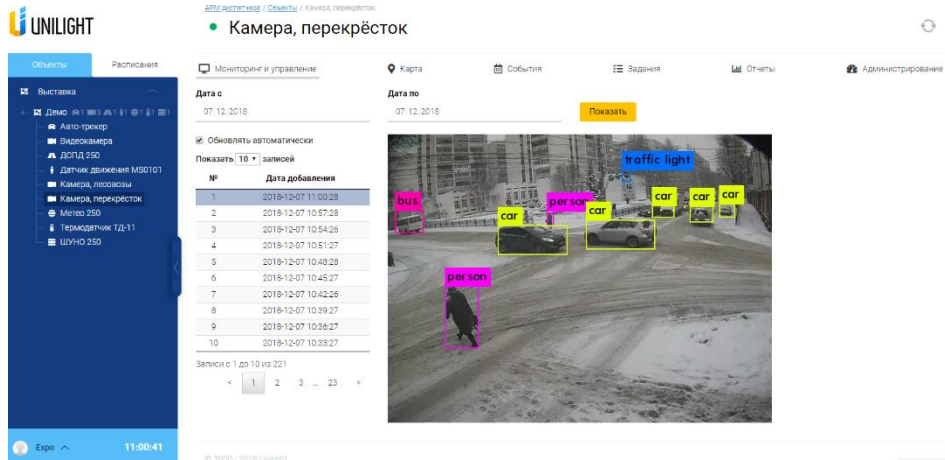


Примитивная система управления без обратной связи

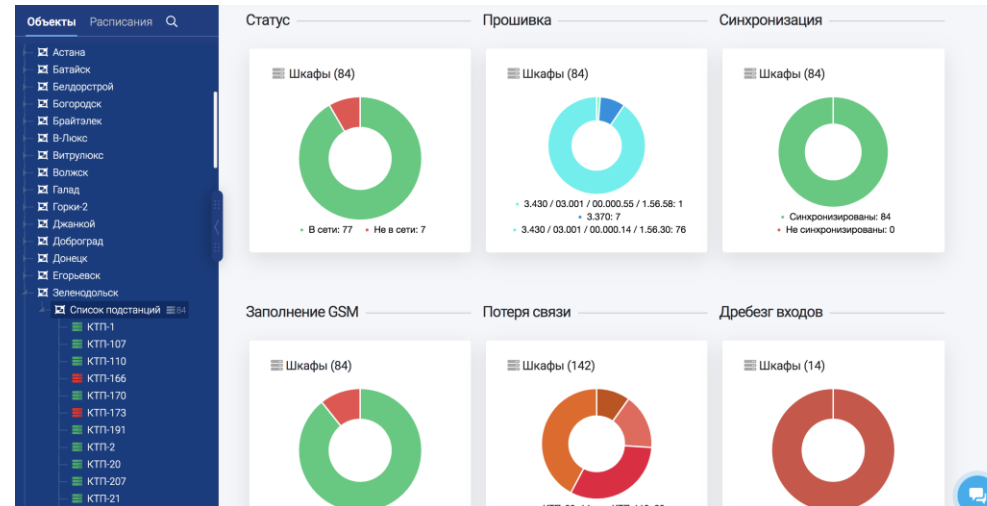
Архитектура АСУНО



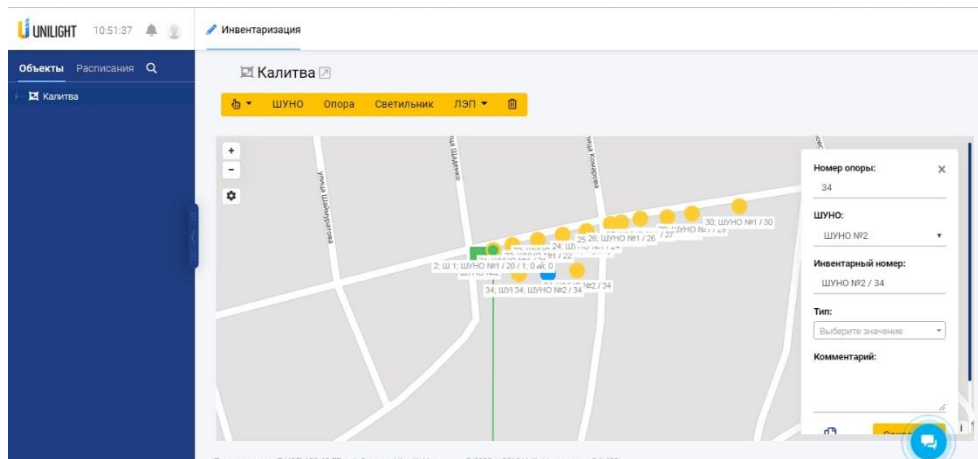
Программные модули для умного освещения



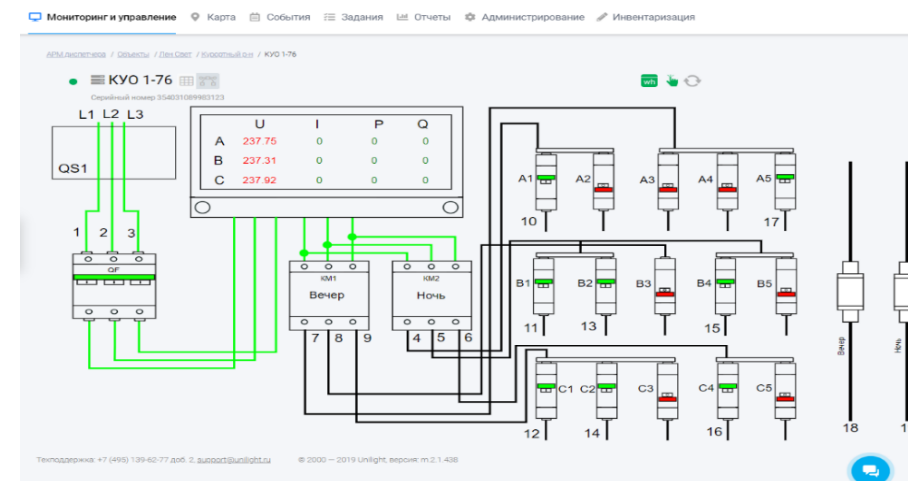
- Управление по датчикам движения и интенсивности транспортного потока.



- Рабочий стол «dashboard».



- Модуль инвентаризации.



- Интерактивные мнемосхемы.

Модернизация наружного освещения дает новые возможности для развития дорожных сервисов



Сети освещения охватывают значительную часть дороги

Опоры подходят для размещения различных «умных» устройств (камеры, датчики и т.д.)

На сетях освещения есть доступ к энергоснабжению для энергопитания «умных» устройств

Появилась возможность сохранять питание на опорах в течение всего дня (отключение светильников через диммирование)

Умная опора

ДИСТАНЦИОННЫЙ ДАТЧИК СОСТОЯНИЯ ДОРОЖНОГО ПОЛОТНА

- Температура дорожного полотна
- Высота снежного покрова
- Коэффициент сцепления

СВЕТИЛЬНИК С МОДУЛЕМ ДИСТАНЦИОННОГО УПРАВЛЕНИЯ

- Контроль рабочих параметров светильника
- Диммирование 0-100%
- GPS-привязка светильника

МЕТЕОСТАНЦИЯ

- Атмосферное давление
- Скорость и направление ветра
- Температура
- Уровень шума
- Газоанализатор для экологического контроля

КАМЕРА ВИДЕОАНАЛИТИКИ И ФОТОФИКСАЦИИ

- Мониторинг и аналитика транспортного потока

ШКАФ УПРАВЛЕНИЯ ОСВЕЩЕНИЕМ

- Включение / отключение линий освещения
- Учёт потребления электроэнергии
- Мониторинг аварий и неисправностей



Дополнительные сервисы Умной опоры



Публичный Wi-Fi

Информационное табло

Экстренная связь

Зарядные станции для электромобилей

USB-розетки

... и многое другое

Умный пешеходный переход



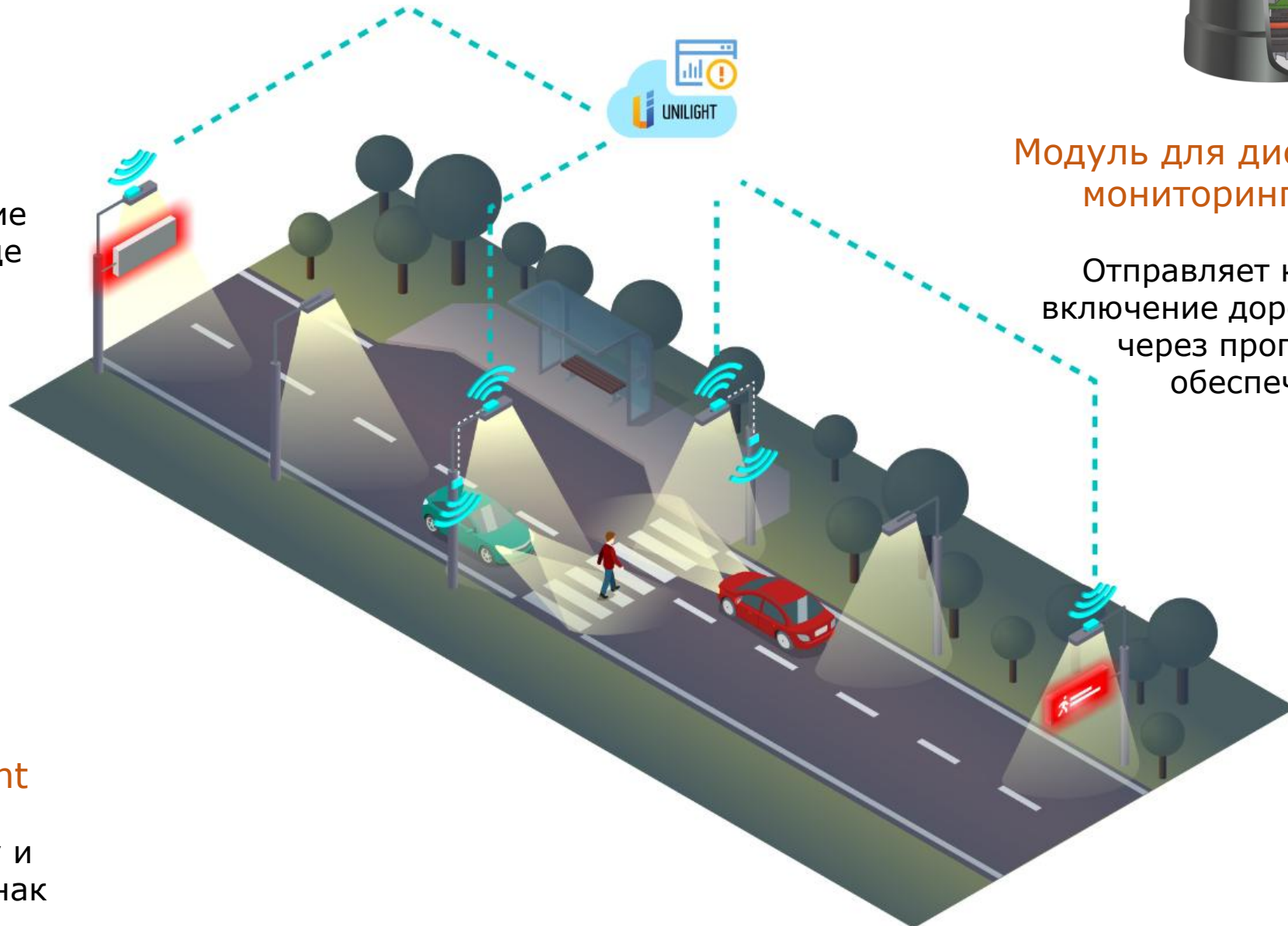
Датчик движения

Фиксирует нахождение пешехода на переходе



Программное обеспечение Unilight

Регистрирует команду и подаёт на дорожный знак



Модуль для дистанционного мониторинга Unilight

Отправляет команду на включение дорожного знака через программное обеспечение

Масштабируемость системы

Платформа «Unilight»

Системы управления
городскими ресурсами



Умные
парковки



Безопасные
дороги



Управление
транспортными
потоками



Датчики
мусорных
баков

Система
«Безопасный город»



Система 112



Городское
видеонаблюдение



Системы
экстренного
оповещения
населения





Спасибо за внимание!

Контакты для связи:

115280, г. Москва, ул. Ленинская Слобода, д.19, стр.6
ООО «Айти Умный город»

+7 (495) 974-79-79
office@unilight.ru

