

ВЗМЕТ®

ПРИБОРЫ УЧЕТА РАСХОДА ЖИДКОСТЕЙ И ТЕПЛОВОЙ ЭНЕРГИИ

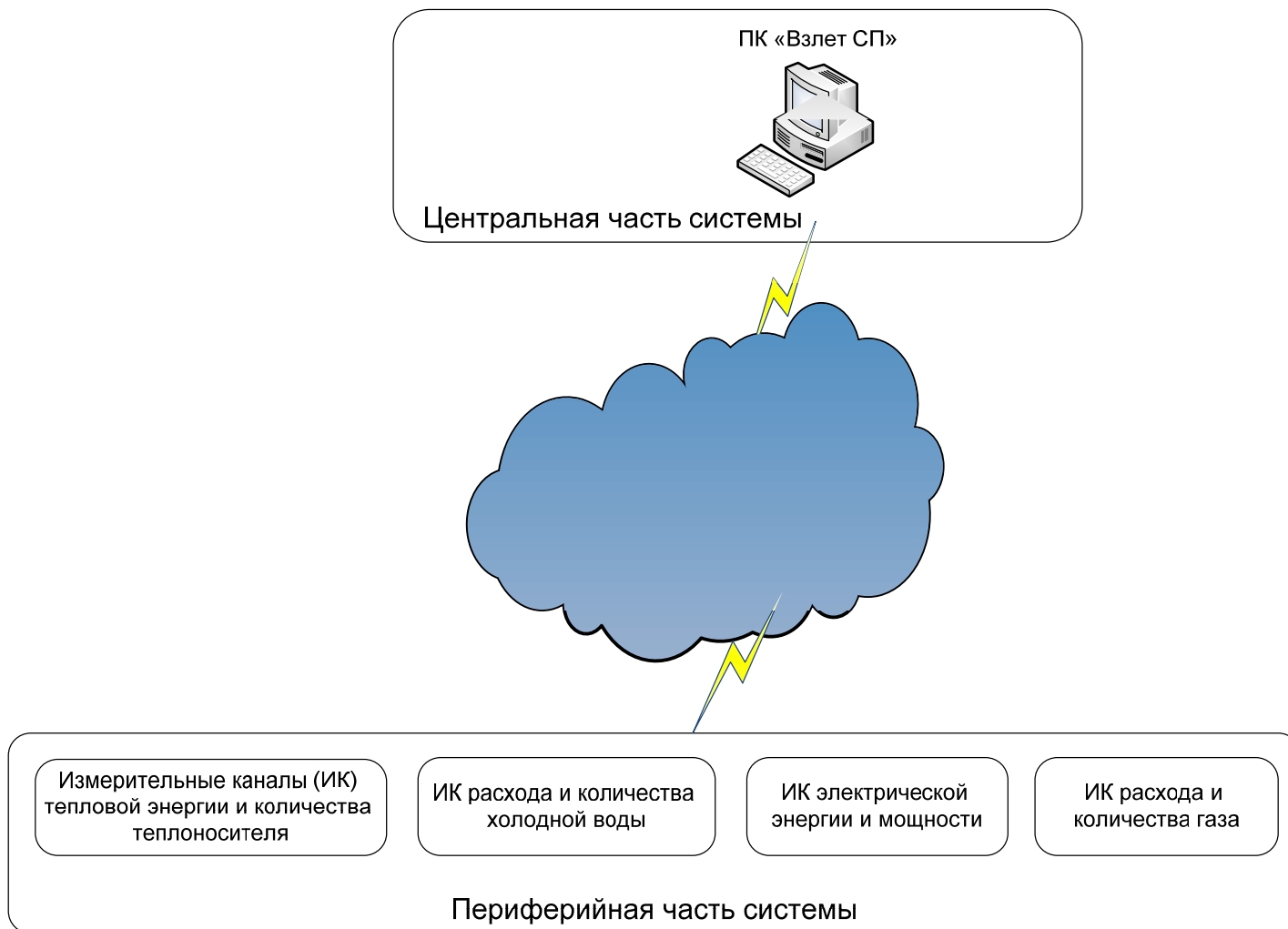
**Автоматизированные системы
коммерческого учета энергоресурсов
и контроля работы узлов учета**

ЗАО «**ВЗЛЕТ**» и ИТЦ «**Промавтоматика**» выполняют весь комплекс услуг по созданию автоматизированных систем контроля и учета энергоресурсов (или отдельные стадии), в том числе:

- разработку, производство и поставку приборов учета и оборудования связи,
- разработку программного обеспечения,
- проектирование, монтаж и пуско-наладку узлов учета и центров сбора информации,
- гарантийное, послегарантийное и сервисное обслуживание,

И предлагают решения для конкретных объектов на базе сертифицированных Информационно-измерительных систем «**ВЗЛЕТ ИИС**» и «**ВЗЛЕТ ИИС-М**», внесенных в государственный реестр средств измерений

Состав «ВЗЛЕТ ИИС»



Функции программно-аппаратных комплексов контроля и учета энергоресурсов, реализуемых на базе «ВЗЛЕТ ИИС»

- измерение количества и контроль качества поставляемых/потребляемых энергоресурсов
- автоматизированный сбор, передача, обработка и регистрация измерительной информации
- контроль нештатных ситуаций
- хранение и ведение баз данных
- предоставление измерительной информации в формах коммерческого учета
- мониторинг параметров энергоснабжения
- обеспечение обмена со смежными информационными системами

Приборы учета, образующие измерительные каналы в составе «ВЗЛЕТ ИИС»*

(для объектов жилищно-коммунального хозяйства)

ИК тепловой энергии и количества теплоносителя составляют

- теплосчетчики «ВЗЛЕТ ТСР», «ВЗЛЕТ ТСР-М»
- тепловычислители СПТ 961, СПТ 961М, СПТ 941, СПТ 942, СПТ 943 (ЗАО «НПФ «ЛОГИКА»)
- тепловычислители ВКТ-7 (ЗАО «НПФ Теплоком»), укомплектованные соответствующими датчиками расхода, давления и температуры
- теплосчетчики КМ-5 (ООО «ТБН Энергосервис»)

ИК расхода и количества холодной воды составляют

- ультразвуковые расходомеры «ВЗЛЕТ МР»
- электромагнитные расходомеры «ВЗЛЕТ ЭР», «ВЗЛЕТ ЭМ»
- механические счетчики с импульсными датчиками
- измерительно-вычислительные комплексы «ВЗЛЕТ ИВК», укомплектованные соответствующими датчиками расхода и давления

* перечень приборов, включаемых в состав «ВЗЛЕТ ИИС», постоянно расширяется

Приборы учета, образующие измерительные каналы в составе «ВЗЛЕТ ИИС»*

(для объектов жилищно-коммунального хозяйства)

ИК электрической энергии и мощности составляют

- электросчетчики «Меркурий 230»
(Фирма «ИНКОТЭКС»)
- электросчетчики СЭТ4
(Нижегородский з-д им. Фрунзе)
- УСПД - сумматоры СПЕ 542
(ЗАО «НПФ «ЛОГИКА»)

ИК расхода и количества газа составляют

- корректоры объема и массы
природного газа СПГ 761
(ЗАО «НПФ «ЛОГИКА»),
укомплектованные
соответствующими счетчиками и
датчиками

Основные задачи крупномасштабных систем сбора и отображения информации с узлов коммерческого учета

- Регламентированный сбор и обработка данных, накопленных узлом учета, для обеспечения коммерческих взаиморасчетов между поставщиками и потребителями, а также для анализа работы узлов учета
- Непрерывный автоматический контроль узлов учета. Цель - оперативное информирование о нештатных ситуациях в измерениях и о состоянии узла учета в целом (срабатывание охранной, пожарной сигнализации, затопление и т.п.)
- Наблюдение за технологическими процессами на узле учета в режиме реального времени (в случае получения с объекта информации о нештатной ситуации, для обеспечения оперативной работы персонала по обслуживанию узлов учета и т.п.)

Адаптеры связи «ВЗЛЕТ АС» и программный комплекс «ВЗЛЕТ СП» - оптимальное решение для масштабных систем сбора информации с узлов учета



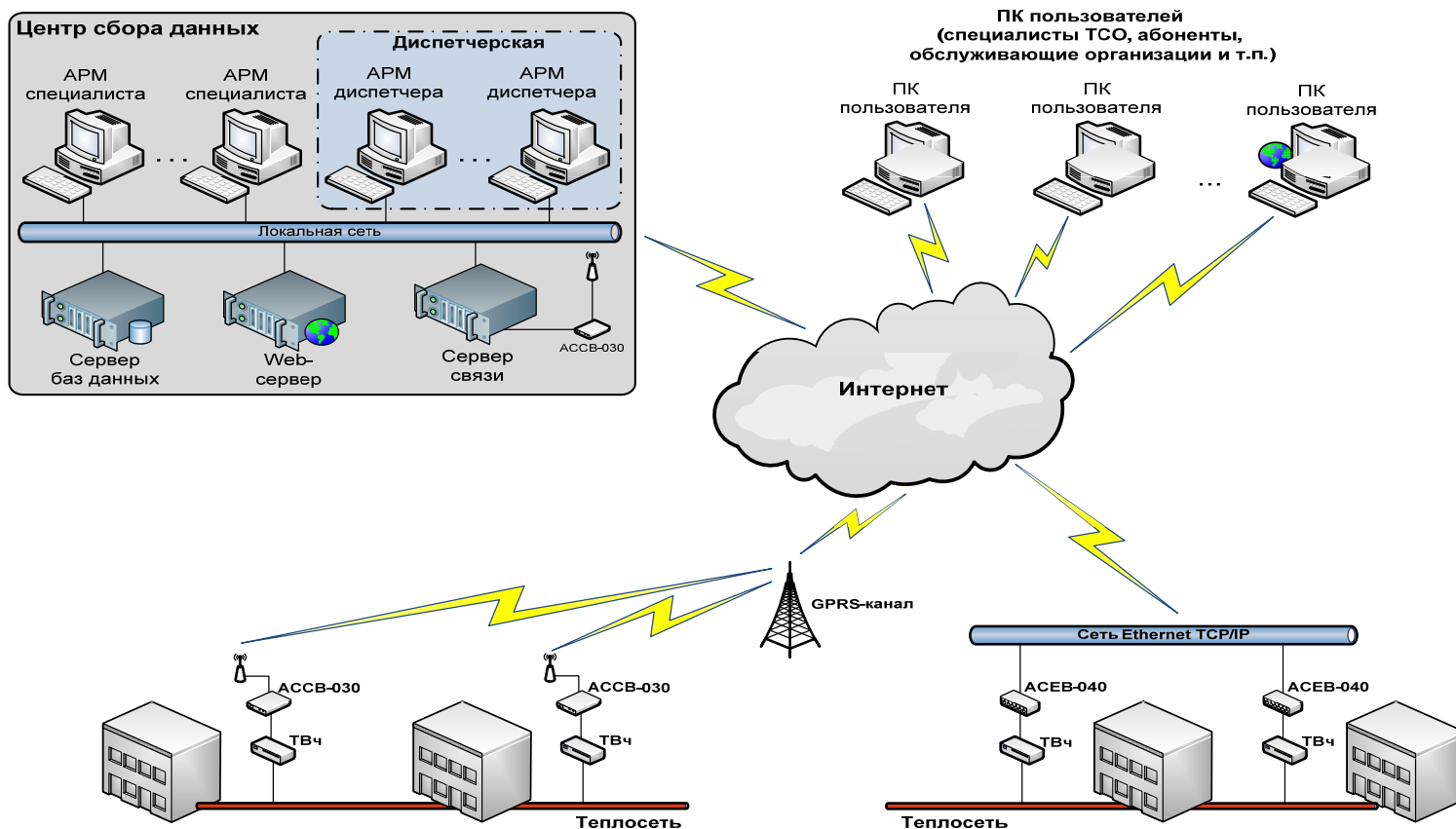
- **Адаптер сотовой связи АССВ-030**
(передача данных с использованием услуг CSD, SMS и GPRS, предоставляемых сетями GSM)



- **Адаптер сети Ethernet АСЕВ-040**
(передача данных с использованием сети Ethernet)

Организация сбора, обработки и представления данных с коммерческих узлов учета на базе «ВЗЛЕТ ИИС»

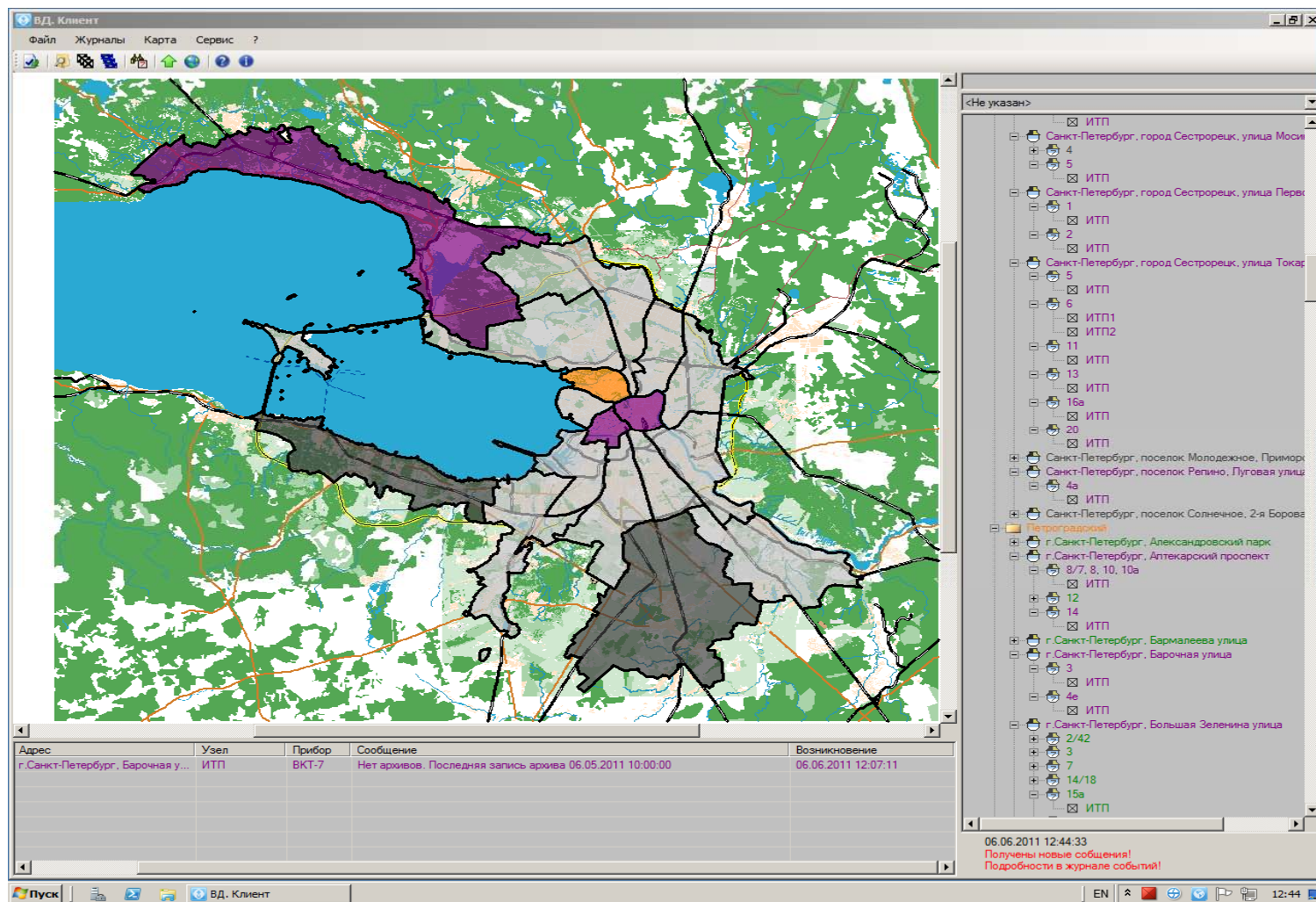
(решение для масштабных систем учета)



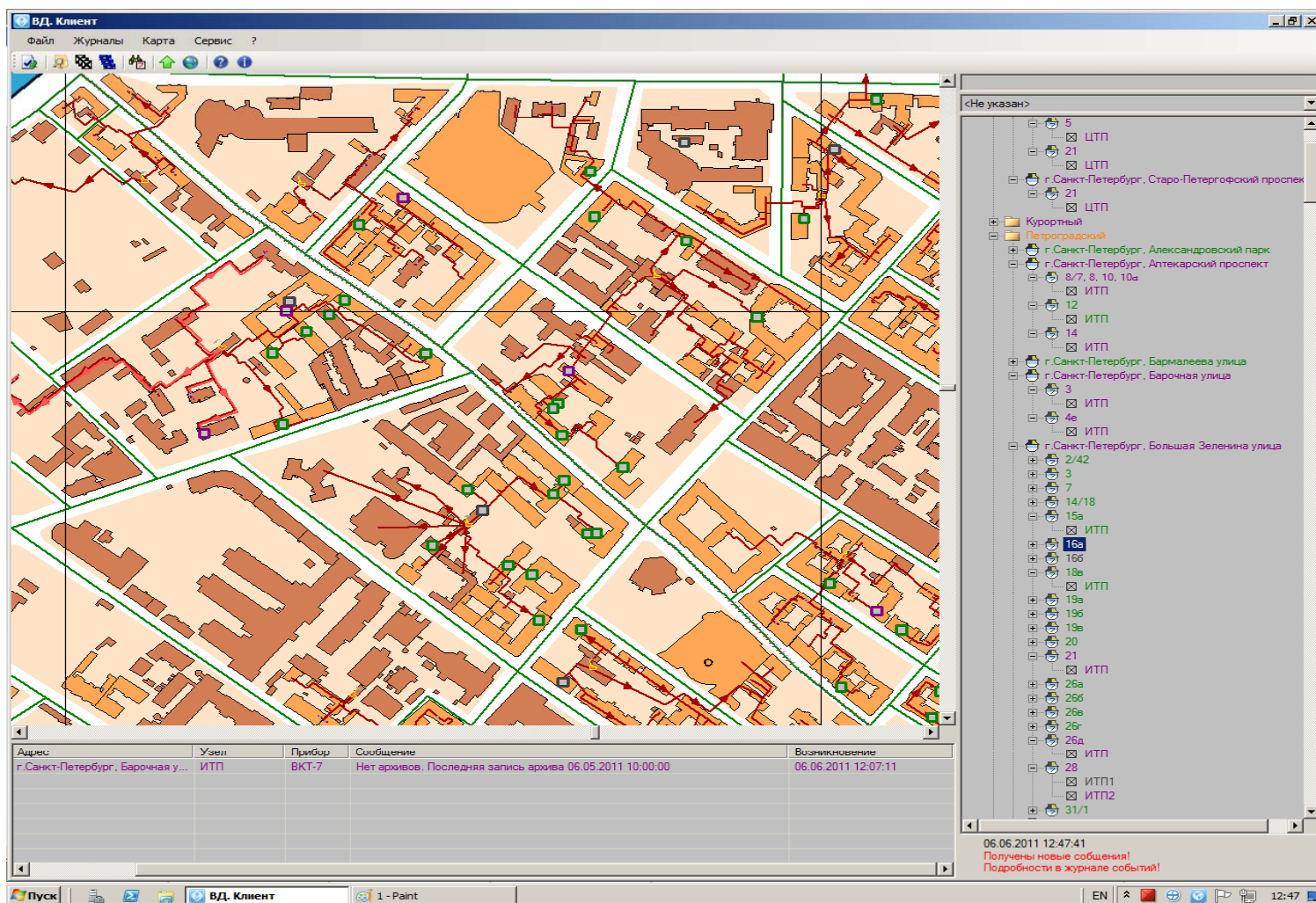
Функциональная структура программного комплекса



Диспетчерский геоинтерфейс



Диспетчерский геоинтерфейс



Диспетчерский геоинтерфейс

В.Д. Клиент

Файл Журналы Карта Сервис Окно ?

Журнал сообщений

Чзел: <Все>

Не квитированные с 10 июля 2011 г. по 12 июля 2011 г. Весь журнал

Не сброшенные

Получение	Адрес	Узел	Прибор	Сообщение	Статус	Возникновение	Квитирование
12.07.2011 10:15:16	Санкт-Петербург, город Пушкин, Новая Деревня, Колпи...	ИТП	СПТ943	Нет архивов. Последняя запись архива 11.07.2011 8:00:00	Возникновение	12.07.2011 10:15:16	12.07.2011 11:24:50
12.07.2011 10:15:16	Санкт-Петербург, город Пушкин, Новая Деревня, Колпи...	ИТП	СПТ943	Нет архивов. Последняя запись архива 11.07.2011 8:00:00	Возникновение	12.07.2011 10:15:16	12.07.2011 11:24:50
12.07.2011 10:15:16	Санкт-Петербург, город Пушкин, Новая Деревня, Колпи...	ИТП	СПТ943	Нет архивов. Последняя запись архива 11.07.2011 8:00:00	Возникновение	12.07.2011 10:15:16	12.07.2011 11:24:50
12.07.2011 10:15:16	Санкт-Петербург, город Пушкин, Новая Деревня, Колпи...	ИТП	СПТ943	Нет архивов. Последняя запись архива 11.07.2011 8:00:00	Возникновение	12.07.2011 10:15:16	12.07.2011 11:24:50
12.07.2011 10:15:16	Санкт-Петербург, город Пушкин, Новая Деревня, Колпи...	ИТП	СПТ943	Нет архивов. Последняя запись архива 11.07.2011 8:00:00	Возникновение	12.07.2011 10:15:16	12.07.2011 11:24:50
12.07.2011 10:15:16	Санкт-Петербург, город Пушкин, Новая Деревня, Колпи...	ИТП	СПТ943	Нет архивов. Последняя запись архива 11.07.2011 8:00:00	Возникновение	12.07.2011 10:15:16	12.07.2011 11:24:50
12.07.2011 10:15:16	Санкт-Петербург, город Пушкин, Новая Деревня, Колпи...	ИТП	СПТ943	Нет архивов. Последняя запись архива 11.07.2011 8:00:00	Возникновение	12.07.2011 10:15:16	12.07.2011 11:24:50
12.07.2011 10:08:29	г.Санкт-Петербург, Чкаловский проспект 30	ИТП	ВКТ-7	Нет архивов. Последняя запись архива 12.07.2011 8:00:00	Устранение	12.07.2011 10:08:29	
12.07.2011 9:55:41	г.Санкт-Петербург, Пудожская улица 4а	ИТП	ВКТ-7	Нет архивов. Последняя запись архива 12.07.2011 8:00:00	Устранение	12.07.2011 9:55:41	
12.07.2011 9:53:25	г.Санкт-Петербург, Пудожская улица 8/9	ИТП	ВКТ-7	Нет архивов. Последняя запись архива 12.07.2011 8:00:00	Устранение	12.07.2011 9:53:25	
12.07.2011 9:45:08	г.Санкт-Петербург, Чкаловский проспект 16а	ИТП	ВКТ-7	Нет архивов. Последняя запись архива 12.07.2011 8:00:00	Устранение	12.07.2011 9:45:08	
12.07.2011 9:43:38	г.Санкт-Петербург, улица Блохина 3/1	ИТП	ВКТ-7	Нет архивов. Последняя запись архива 12.07.2011 8:00:00	Устранение	12.07.2011 9:43:38	
12.07.2011 9:36:06	г.Санкт-Петербург, Газовая улица 1а	ИТП	ВКТ-7	Нет архивов. Последняя запись архива 12.07.2011 8:00:00	Устранение	12.07.2011 9:36:06	
12.07.2011 9:15:01	г.Санкт-Петербург, Галерная улица 4	ЦТП	СПТ961...	Нет архивов. Последняя запись архива 11.07.2011 7:00:00	Возникновение	12.07.2011 9:15:01	12.07.2011 11:24:50
12.07.2011 9:15:01	Санкт-Петербург, город Пушкин, Новая Деревня, Колпи...	ИТП	СПТ943	Нет архивов. Последняя запись архива 11.07.2011 7:00:00	Возникновение	12.07.2011 9:15:01	12.07.2011 11:24:50
12.07.2011 9:15:01	Санкт-Петербург, город Пушкин, Новая Деревня, Колпи...	ИТП	СПТ943	Нет архивов. Последняя запись архива 11.07.2011 7:00:00	Возникновение	12.07.2011 9:15:01	12.07.2011 11:24:50
12.07.2011 9:15:01	Санкт-Петербург, поселок Шушары, Галицкая улица 19,...	ИТП	ВКТ-7	Нет архивов. Последняя запись архива 11.07.2011 7:00:00	Возникновение	12.07.2011 9:15:01	12.07.2011 11:24:50
12.07.2011 9:15:01	Санкт-Петербург, поселок Шушары, Галицкая улица 19,...	ИТП	ВКТ-7	Нет архивов. Последняя запись архива 11.07.2011 7:00:00	Возникновение	12.07.2011 9:15:01	12.07.2011 11:24:50
12.07.2011 9:15:01	Санкт-Петербург, поселок Шушары, Полоцкая улица 16,...	ИТП	ВКТ-7	Нет архивов. Последняя запись архива 11.07.2011 7:00:00	Возникновение	12.07.2011 9:15:01	12.07.2011 11:24:50
12.07.2011 9:15:01	Санкт-Петербург, поселок Шушары, Полоцкая улица 12,...	ИТП	ВКТ-7	Нет архивов. Последняя запись архива 11.07.2011 7:00:00	Возникновение	12.07.2011 9:15:01	12.07.2011 11:24:50
12.07.2011 9:15:01	Санкт-Петербург, поселок Шушары, Полоцкая улица 14,...	ИТП	ВКТ-7	Нет архивов. Последняя запись архива 11.07.2011 7:00:00	Возникновение	12.07.2011 9:15:01	12.07.2011 11:24:50
12.07.2011 9:15:01	Санкт-Петербург, поселок Шушары, Ростовская улица 8,...	ИТП	ВКТ-7	Нет архивов. Последняя запись архива 11.07.2011 7:00:00	Возникновение	12.07.2011 9:15:01	12.07.2011 11:24:50
12.07.2011 9:15:01	Санкт-Петербург, поселок Шушары, Ростовская улица 1,...	ИТП	ВКТ-7	Нет архивов. Последняя запись архива 11.07.2011 7:00:00	Возникновение	12.07.2011 9:15:01	12.07.2011 11:24:50
12.07.2011 9:15:01	Санкт-Петербург, поселок Шушары, Ростовская улица 4,...	ИТП	ВКТ-7	Нет архивов. Последняя запись архива 11.07.2011 7:00:00	Возникновение	12.07.2011 9:15:01	12.07.2011 11:24:50
12.07.2011 9:15:01	г. Санкт-Петербург, наборожская роща Фонтанки 50	ЦТП	СПТ961...	Нет архивов. Последняя запись архива 11.07.2011 7:00:00	Возникновение	12.07.2011 9:15:01	12.07.2011 11:24:50
12.07.2011 9:15:01	Санкт-Петербург, город Зеленогорск, Кавалерийская у...	ИТП	СПТ943	Нет архивов. Последняя запись архива 11.07.2011 7:00:00	Возникновение	12.07.2011 9:15:01	12.07.2011 11:24:50
12.07.2011 9:15:01	Санкт-Петербург, город Зеленогорск, Кавалерийская у...	ИТП	СПТ943	Нет архивов. Последняя запись архива 11.07.2011 7:00:00	Возникновение	12.07.2011 9:15:01	12.07.2011 11:24:50
12.07.2011 9:10:30	г.Санкт-Петербург, улица Яблочкова 2/10	ИТП	ВКТ-7	Нет архивов. Последняя запись архива 12.07.2011 7:00:00	Устранение	12.07.2011 9:10:30	
12.07.2011 8:55:26	г.Санкт-Петербург, Большая Зеленина улица 19а	ИТП	ВКТ-7	Нет архивов. Последняя запись архива 12.07.2011 7:00:00	Устранение	12.07.2011 8:55:26	
12.07.2011 8:52:26	г.Санкт-Петербург, Большая Зеленина улица 19в	ИТП	ВКТ-7	Нет архивов. Последняя запись архива 12.07.2011 7:00:00	Устранение	12.07.2011 8:52:26	
12.07.2011 8:35:52	г.Санкт-Петербург, улица Блохина 12	ИТП	ВКТ-7	Нет архивов. Последняя запись архива 12.07.2011 7:00:00	Устранение	12.07.2011 8:35:52	
12.07.2011 8:35:52	г.Санкт-Петербург, улица Красного Курсанта 22а	ИТП	ВКТ-7	Нет архивов. Последняя запись архива 12.07.2011 6:00:00	Устранение	12.07.2011 8:35:52	
12.07.2011 8:35:07	г.Санкт-Петербург, улица Блохина 10	ИТП	ВКТ-7	Нет архивов. Последняя запись архива 12.07.2011 7:00:00	Устранение	12.07.2011 8:35:07	
12.07.2011 8:32:06	г.Санкт-Петербург, Петровский переулоч 4а	ИТП	ВКТ-7	Нет архивов. Последняя запись архива 12.07.2011 7:00:00	Устранение	12.07.2011 8:32:06	
12.07.2011 8:30:35	г.Санкт-Петербург, переулоч Талалихина 5/15	ИТП	ВКТ-7	Нет архивов. Последняя запись архива 12.07.2011 7:00:00	Устранение	12.07.2011 8:30:35	
12.07.2011 8:29:05	г.Санкт-Петербург, Петропавловская улица 6	ИТП	ВКТ-7	Нет архивов. Последняя запись архива 12.07.2011 6:00:00	Устранение	12.07.2011 8:29:05	
12.07.2011 8:28:20	г.Санкт-Петербург, Большая Монетная улица 23а	ИТП1	ВКТ-7	Нет архивов. Последняя запись архива 12.07.2011 7:00:00	Устранение	12.07.2011 8:28:20	

Готово


12.07.2011 13:50:01

Диспетчерский геоинтерфейс

Оборудование

Район	Адрес	Узел	Наименование прибора	Прибор		Устройство связи		
				Тип	Заводской номер	Тип	Заводской номер	Тел/
Пушкинский	Санкт-Петербург, город Пушкин, Новая Деревня, Колпинское шоссе...	ИТП	СПТ943	СПТ943	219211	АССВ-030		892143
Пушкинский	Санкт-Петербург, город Пушкин, Новая Деревня, Колпинское шоссе...	ИТП	СПТ943	СПТ943	21909	АССВ-030		892143
Пушкинский	Санкт-Петербург, город Пушкин, Новая Деревня, Колпинское шоссе...	ИТП	СПТ943	СПТ943	21896	АССВ-030		892143
Пушкинский	Санкт-Петербург, город Пушкин, Новая Деревня, Колпинское шоссе...	ИТП	СПТ943	СПТ943	21647	АССВ-030		892143
Пушкинский	Санкт-Петербург, город Пушкин, Новая Деревня, Колпинское шоссе...	ИТП	СПТ943	СПТ943	21664	АССВ-030		892143
Пушкинский	Санкт-Петербург, город Пушкин, Новая Деревня, Колпинское шоссе...	ИТП	СПТ943	СПТ943	22061	АССВ-030		892143
Пушкинский	Санкт-Петербург, город Пушкин, Новая Деревня, Колпинское шоссе...	ИТП	СПТ943	СПТ943	216432	АССВ-030		892143
Пушкинский	Санкт-Петербург, город Пушкин, Новая Деревня, Колпинское шоссе, 7	ИТП	СПТ943	СПТ943	21645	АССВ-030		892143
Пушкинский	Санкт-Петербург, город Пушкин, Новая Деревня, Колпинское шоссе...	ИТП	СПТ943	СПТ943	216442	АССВ-030		892143
Пушкинский	Санкт-Петербург, город Пушкин, Новая Деревня, Колпинское шоссе, 8	ИТП	СПТ943	СПТ943	21923	АССВ-030		892143
Пушкинский	Санкт-Петербург, город Пушкин, Новая Деревня, Колпинское шоссе, 9	ИТП	СПТ943	СПТ943	21962	АССВ-030		892143
Пушкинский	Санкт-Петербург, поселок Шушары, Галицкая улица, 15, к. 1а	ИТП	СПТ943	СПТ943	229361	АССВ-030		892143
Пушкинский	Санкт-Петербург, поселок Шушары, Галицкая улица, 17а	ИТП	СПТ943	СПТ943	22931	АССВ-030		892143
Пушкинский	Санкт-Петербург, поселок Шушары, Галицкая улица, 19, к. 1а	ИТП	СПТ943	СПТ943	229121	АССВ-030		892143
Пушкинский	Санкт-Петербург, поселок Шушары, Галицкая улица, 19, к. 2а	ИТП	СПТ943	СПТ943	229281	АССВ-030		892143
Пушкинский	Санкт-Петербург, поселок Шушары, Галицкая улица, 19, к. 3а	ИТП	ВКТ-7	ВКТ-7	110848	АССВ-030		892143
Пушкинский	Санкт-Петербург, поселок Шушары, Галицкая улица, 19, к. 4а	ИТП	ВКТ-7	ВКТ-7	110171	АССВ-030		892143
Пушкинский	Санкт-Петербург, поселок Шушары, Галицкая улица, 19, к. 5а	ИТП	ВКТ-7	ВКТ-7	110184	АССВ-030		892143
Пушкинский	Санкт-Петербург, поселок Шушары, Галицкая улица, 19, к. 6а	ИТП	ВКТ-7	ВКТ-7	110832	АССВ-030		892143
Пушкинский	Санкт-Петербург, поселок Шушары, Полоцкая улица, 12, к. 2а	ИТП	ВКТ-7	ВКТ-7	110161	АССВ-030		892143
Пушкинский	Санкт-Петербург, поселок Шушары, Полоцкая улица, 14, к. 1а	ИТП	ВКТ-7	ВКТ-7	111159	АССВ-030		892143
Пушкинский	Санкт-Петербург, поселок Шушары, Полоцкая улица, 14, к. 2а	ИТП	ВКТ-7	ВКТ-7	110847	АССВ-030		892143
Пушкинский	Санкт-Петербург, поселок Шушары, Полоцкая улица, 14, к. 3а	ИТП	ВКТ-7	ВКТ-7	110830	АССВ-030		892143
Пушкинский	Санкт-Петербург, поселок Шушары, Полоцкая улица, 16, к. 1а	ИТП	ВКТ-7	ВКТ-7	110193	АССВ-030		892143
Пушкинский	Санкт-Петербург, поселок Шушары, Ростовская улица, 10, к. 1а	ИТП	ВКТ-7	ВКТ-7	111262	АССВ-030		892143
Пушкинский	Санкт-Петербург, поселок Шушары, Ростовская улица, 10, к. 2а	ИТП	ВКТ-7	ВКТ-7	111163	АССВ-030		892143
Пушкинский	Санкт-Петербург, поселок Шушары, Ростовская улица, 19, к. 3а	ИТП	ВКТ-7	ВКТ-7	110750	АССВ-030		892143
Пушкинский	Санкт-Петербург, поселок Шушары, Ростовская улица, 2, к. 3а	ИТП	СПТ943	СПТ943	231312	АССВ-030		892143
Пушкинский	Санкт-Петербург, поселок Шушары, Ростовская улица, 2, к. 4а	ИТП	СПТ943	СПТ943	229111	АССВ-030		892143
Пушкинский	Санкт-Петербург, поселок Шушары, Ростовская улица, 4, к. 4а	ИТП	ВКТ-7	ВКТ-7	110158	АССВ-030		892143
Пушкинский	Санкт-Петербург, поселок Шушары, Ростовская улица, 4, к. 5а	ИТП1	ВКТ-7	ВКТ-7	110750	АССВ-030		892143
Пушкинский	Санкт-Петербург, поселок Шушары, Ростовская улица, 4, к. 5а	ИТП2	ВКТ-7	ВКТ-7	110750	АССВ-030		892143
Пушкинский	Санкт-Петербург, поселок Шушары, Ростовская улица, 4, к. 6а	ИТП	ВКТ-7	ВКТ-7	110154	АССВ-030		892143
Пушкинский	Санкт-Петербург, поселок Шушары, Ростовская улица, 4, к. 7а	ИТП	ВКТ-7	ВКТ-7	110160	АССВ-030		892143

Всего: 619.



Адрес	Узел	Прибор	Сообщение	Возникновение
г. Санкт-Петербург, Барочная у...	ИТП	ВКТ-7	Нет архивов. Последняя запись архива 06.05.2011 10:00:00	06.06.2011 12:07:11

06.06.2011 12:50:02
Получены новые сообщения!
Подробности в журнале событий!

ВД. Клиент 4 - Paint

Диспетчерский геоинтерфейс

The screenshot displays a software interface for monitoring a heating system. It includes a main window with a technical diagram, a data table, and a hierarchical tree view.

Technical Diagram Data:

- Top line: T = 15.57 °C, Q = 0.00 т/ч
- Bottom line: T = 15.99 °C, Q = 0.00 т/ч

Data Table:

Адрес	Узел	Прибор	Сообщение	Возникновение
г.Санкт-Петербург, улица Куйб...	ИТП	СПТ941	Нет архивов. Последняя запись архива 06.05.2011 11:00:00	06.06.2011 13:06:40
г.Санкт-Петербург, Чкаловски...	ИТП	ВКТ-7	Нет архивов. Последняя запись архива 06.05.2011 11:00:00	06.06.2011 13:06:40
г.Санкт-Петербург, улица Кото...	ИТП	ВКТ-7	Нет архивов. Последняя запись архива 06.05.2011 11:00:00	06.06.2011 13:06:40
г.Санкт-Петербург, Барочная у...	ИТП	ВКТ-7	Нет архивов. Последняя запись архива 06.05.2011 10:00:00	06.06.2011 12:07:11

Tree View (Right Panel):

- ИТП (Жилая часть)
 - 25
 - 27
 - ИТП1
 - ИТП2
 - 28
 - 33а
- г.Санкт-Петербург, улица Рентгена
 - 4
 - ИТП
 - 6
 - 8, к. 58
 - 9
 - ИТП
 - 11
 - 12, к. 43
 - 23а
- г.Санкт-Петербург, улица Чапаева
 - г.Санкт-Петербург, улица Чапыгина
 - 3а
 - 5
 - 5а
 - 5б
 - 11
 - ИТП
 - г.Санкт-Петербург, улица Яблочкова
 - г.Санкт-Петербург, Чкаловский проспект
 - 9/13
 - 11/32
 - 12/20д
 - 14а
 - ИТП
 - 16а
 - 16б
 - 30
 - 54
 - 58
 - г.Санкт-Петербург, Шамшьева улица
 - 8
 - ИТП
 - 11
- Петровворцовый
- Пушкинский
- Центральный
 - г.Санкт-Петербург, Владимирский проспект
 - г.Санкт-Петербург, Гагаринская улица
 - 23
 - ИТП
 - г.Санкт-Петербург, Пиговский проспект
 - г.Санкт-Петербург, набережная Обводного канала

Диспетчерский геоинтерфейс

The screenshot displays a software interface for a dispatching system. It features a map on the left, a central data table for a selected node, and a hierarchical tree on the right.

Node Data Table:

Узел учета	
Номер	2612
ТС	1
Схема подключения	СО+ГВС 2- трубная, СО открытая, ГВС туликовое
Расчетный алгоритм (зима)	
Расчетный алгоритм (лето)	
Абонент	
Наименование	СПб ГУК "Театр "Мюзик-Холл"
Договор	Дог. № 0191-1-05/13
Адрес	Александровский парк, д. 4, г. Санкт-Петербург, 197198
Телефон	232-74-83
Обслуживающая организация	
Наименование	Петрострой(Альянс)
Телефон	8-921-311-92-25, 232-33-91, 8-921-310-45-93, 8-921-65-25-348
Котельная	
Наименование	Александровский парк, д. 4, кор. 4, лит Д
График	
Температура хВ	0
Договорные нагрузки Гкал/час	
Qот	0,524
Qвент	1,72
Qгвс	0
Договорные расходы т/сут	

Log Table:

Получение	Прибор	Сообщение	Возникновение	Квитирование
08.07.2011 14:15:18	ВКТ-7	Нет архивов. Последняя запись архива 07.07.2011 12:00:00	08.07.2011 14:15:18	08.07.2011 15:40:26

Tree Structure:

- Санкт-Петербург, поселок Репино, Лу...
- Санкт-Петербург, поселок Солнечное, 2
- Петроградский
 - г. Санкт-Петербург, Александровский п...
 - 4
 - ИТП1
 - ИТП2
 - 4м
 - ИТП
 - г. Санкт-Петербург, Аптекарский просп...
 - 8/7, 8, 10, 10а
 - 12
 - ИТП
 - 14
 - ИТП
 - г. Санкт-Петербург, Бармалева улица
 - 11
 - ИТП
 - 26
 - ИТП
 - г. Санкт-Петербург, Барочная улица
 - 3
 - ИТП
 - 4е
 - ИТП
 - г. Санкт-Петербург, Большая Зеленина
 - 2/42
 - ИТП
 - 3
 - ИТП
 - 7
 - ИТП
 - 14/18
 - ИТП1
 - ИТП2
 - 15а
 - ИТП
 - 16а
 - ИТП
 - 16б
 - ИТП
 - 18е
 - ИТП
 - 19а
 - ИТП
 - 19б
 - ИТП
 - 19е
 - ИТП
 - 20
 - ИТП
 - 21
 - ИТП
 - 26а
 - ИТП
 - 26б
 - ИТП
 - 26в
 - ИТП
 - 26г
 - ИТП
 - 26д
 - ИТП
 - 28
 - ИТП
 - 31/1
 - ИТП
 - г. Санкт-Петербург, Большая Монетная
 - 3а
 - ИТП

Отчетная система

г. Санкт-Петербург, Александровский парк 4м, ИТП, ВКГ-7, ТС1 Суточная таблица, СО+ГВС 2-трубная, СО открытая, ГВС туликовое.

С: 11 июня 2011 г. По: 12 июля 2011 г.

Суточная таблица

	НС_Тв1	ВНР_Тв1, сек	M1_Тв1, т	M2_Тв1, т	M3_Тв1, т	t1_Тв1, °C	t2_Тв1, °C	t3_Тв1, °C	P1_Тв1, кгс/см²	P2_Тв1, кгс/см²	Qo_Тв1, ГКал
06.07.2011 0:00:00	*	86400.00	28.80	0.00		21.63	20.34		5.50	4.00	0.62
05.07.2011 0:00:00	*	86400.00	28.80	0.00		21.97	20.52		5.50	4.00	0.63
04.07.2011 0:00:00	*	86400.00	12.00	1.20		22.21	20.63		5.50	4.00	0.27
03.07.2011 0:00:00	*	86400.00	8.40	0.00		21.69	20.70		5.50	4.00	0.18
02.07.2011 0:00:00	*	86400.00	28.80	0.00		21.54	20.59		5.50	4.00	0.62
01.07.2011 0:00:00	*	86400.00	28.80	0.00		20.53	19.54		5.50	4.00	0.59
30.06.2011 0:00:00	*	86400.00	28.80	0.00		20.20	19.19		5.50	4.00	0.58
29.06.2011 0:00:00	*	86400.00	28.80	0.00		20.24	19.25		5.50	4.00	0.58
27.06.2011 0:00:00	*	86400.00	28.80	0.00		20.19	19.21		5.50	4.00	0.58
26.06.2011 0:00:00	*	86400.00	28.80	0.00		20.39	19.29		5.50	4.00	0.59
25.06.2011 0:00:00	*	86400.00	28.80	0.00		20.03	19.01		5.50	4.00	0.58
23.06.2011 0:00:00	*	86400.00	28.80	0.00		20.05	18.99		5.50	4.00	0.58
22.06.2011 0:00:00	*	86400.00	28.80	0.00		19.84	18.91		5.50	4.00	0.57
21.06.2011 0:00:00	*	86400.00	28.80	0.00		19.95	19.01		5.50	4.00	0.58
20.06.2011 0:00:00	*	86400.00	28.80	0.00		20.05	19.07		5.50	4.00	0.58
19.06.2011 0:00:00	*	86400.00	28.80	0.00		20.05	19.09		5.50	4.00	0.58
18.06.2011 0:00:00	*	86400.00	28.80	0.00		19.76	18.91		5.50	4.00	0.57
17.06.2011 0:00:00	*	86400.00	28.80	0.00		19.86	19.08		5.50	4.00	0.58
15.06.2011 0:00:00	*	86400.00	30.32	1.20		19.90	19.29		5.50	4.00	0.58
14.06.2011 0:00:00	*	86400.00	28.80	0.00		20.31	19.42		5.50	4.00	0.58
13.06.2011 0:00:00	*	86400.00	28.80	0.00		20.64	19.67		5.50	4.00	0.60
12.06.2011 0:00:00	*	86400.00	28.80	0.00		20.95	19.93		5.50	4.00	0.60
11.06.2011 0:00:00	*	86400.00	28.80	0.00		20.85	19.82		5.50	4.00	0.60

Получение

Готово

12.07.2011 13:57:25

Отчетная система

В.Д. Клиент

Файл Журналы Карта Сервис Окно ?

Просмотр отчета

новский проспект, 11а

100%

Отчет о теплопотреблении по приборам УУТЭ за июнь 2011 г.

Абонент: СПб ГУК "Театр "Мюзик-Холл" Договор: Дог. № 0191-1-05/13 Телефон: 2327483 Дата допуска в эксплуатацию: 27.01.2011
 Адрес: Александровский парк, 4 М Обесп. орг-ция: Петрострой(Альпине) Телефон: 8-921-311-92-25, 232-33-91, 8-921-310-45-93, 8-921-65-25-348

Котельная: Александровский парк, д. 4, кор. 4, лит Д Схема подключения: СО+ГВС 2-трубная СО открытая ГВС тупиковое

Двухциклизм: DICT 7-03 № 15927 Режим:

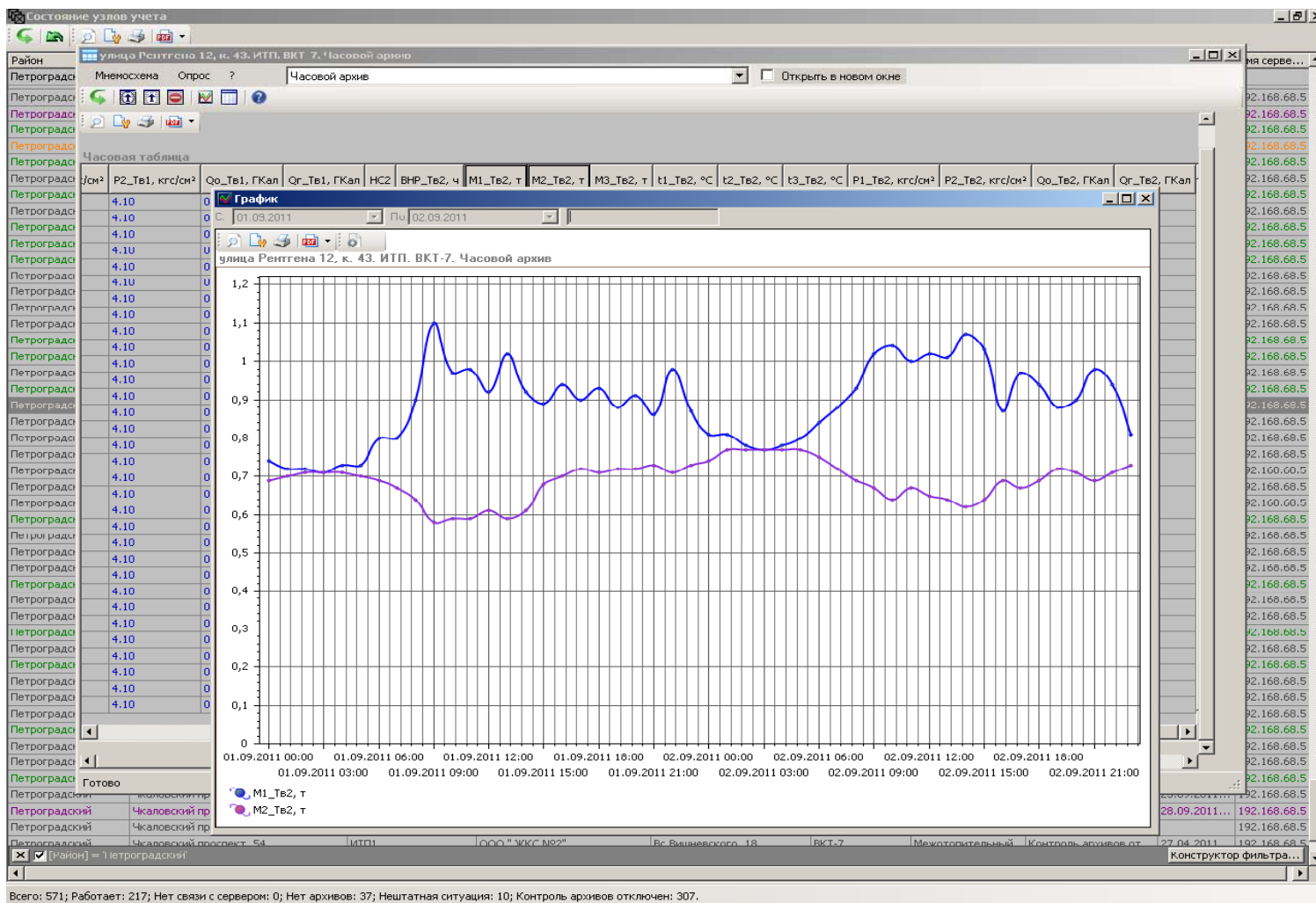
Договорные нагрузки, Гкал/час: Qогт. = 0,524 Гкал Qвент. = 1,72 Гкал Qгвс. = 0 Гкал
 Договорные расходы, т/час: Got. = 20,96 т/час Gвент. = 68,8 т/час Gгвс. = 0 т/час
 Договорные расходы, т/сут: Got. = 503,04 т/сут Gвент. = 1651,2 т/сут Gгвс. = 0 т/сут

Дата	Тх	НС	V1	V2	M1	M2	dM	T1	T2	dT	P1	P2	M3	V3	T3	Q1	Q2	Q1cp	Q2cp
	ч		м³	м³	т	т	т	°C	°C	°C	кгс/см²	кгс/см²	т	м³	°C	Гкал	Гкал	Гкал	Гкал
01.06.2011	24,00	*	28,80	0,00	28,80	0,00	28,80	19,09	18,37	0,72	5,50	4,00				0,024	0,528	0,024	0,528
02.06.2011	24,00	*	28,80	0,00	28,80	0,00	28,80	19,54	18,75	0,79	5,50	4,00				0,023	0,542	0,023	0,542
03.06.2011	24,00	*	28,80	0,00	28,80	0,00	28,80	19,59	18,71	0,88	5,50	4,00				0,044	0,529	0,044	0,529
04.06.2011	24,00	*	28,80	0,00	28,80	0,00	28,80	19,40	18,56	0,84	5,50	4,00				0,027	0,528	0,027	0,528
05.06.2011	24,00	*	28,80	0,00	28,80	0,00	28,80	19,83	18,88	0,95	5,50	4,00				0,026	0,550	0,026	0,550
06.06.2011	24,00	*	28,80	0,00	28,80	0,00	28,80	19,72	18,82	0,90	5,50	4,00				0,028	0,547	0,028	0,547
07.06.2011	24,00	*	28,80	0,00	28,80	0,00	28,80	19,66	18,79	0,87	5,50	4,00				0,025	0,544	0,025	0,544
08.06.2011	24,00	*	28,80	0,00	28,80	0,00	28,80	19,78	18,88	0,90	5,50	4,00				0,023	0,552	0,023	0,552
09.06.2011	24,00	*	28,80	0,00	28,80	0,00	28,80	19,90	19,02	0,88	5,50	4,00				0,024	0,552	0,024	0,552
10.06.2011	24,00	*	28,80	0,00	28,80	0,00	28,80	20,42	19,43	0,99	5,50	4,00				0,033	0,536	0,033	0,536
11.06.2011	24,00	*	28,80	0,00	28,80	0,00	28,80	20,85	19,82	1,03	5,50	4,00				0,024	0,576	0,024	0,576
12.06.2011	24,00	*	28,80	0,00	28,80	0,00	28,80	20,95	19,93	1,02	5,50	4,00				0,024	0,576	0,024	0,576
13.06.2011	24,00	*	28,80	0,00	28,80	0,00	28,80	20,64	19,67	0,97	5,50	4,00				0,024	0,576	0,024	0,576
14.06.2011	24,00	*	28,80	0,00	28,80	0,00	28,80	20,31	19,42	0,89	5,50	4,00				0,027	0,552	0,027	0,552
15.06.2011	24,00	*	30,32	1,20	30,32	1,20	29,12	19,90	19,29	0,61	5,50	4,00				0,023	0,560	0,023	0,560
16.06.2011	24,00	*	28,80	0,00	28,80	0,00	28,80	19,86	19,08	0,78	5,50	4,00				0,024	0,552	0,024	0,552
17.06.2011	24,00	*	28,80	0,00	28,80	0,00	28,80	19,76	18,91	0,85	5,50	4,00				0,022	0,552	0,022	0,552

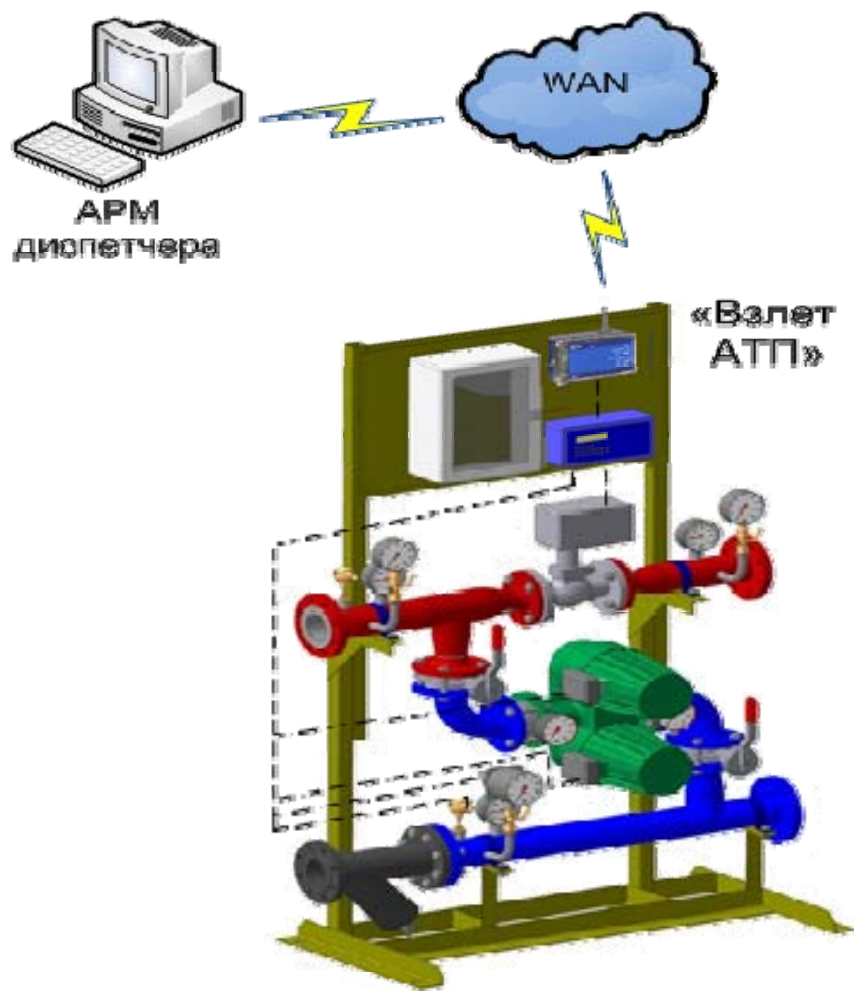
страница 1 из 2

12.07.2011 13:58:53

Отчетная система



Диспетчеризация систем регулирования потребления тепловой энергии и температуры горячей воды



Назначение:


- мониторинг системы теплоснабжения (незамедлительное информирование диспетчерского персонала о нестандартных (аварийных) ситуациях при непрерывном контроле состояния объекта);
- дистанционное регулирование параметров теплоснабжения

Авторизованный доступ заинтересованных пользователей (WEB-приложение)

1 из 1 100% Найти | Далее Выбрать формат Экспорт

Список доступных узлов учета

Наименование	Адрес	Описание
Трефолева, 2 Гараж	Трефолева, 2	Административное здание
Союза Печатников, 24	Союза Печатников, 24	Административное здание
Мастерская, 9	Мастерская, 9	Административное здание
Пискаревский, 16 ТЦ1	Пискаревский д. 16	Жилой дом
Пискаревский, 16 ТЦ2	Пискаревский д. 16	Жилой дом
Стойкости, 15 ТЦ1	Стойкости, д. 15	Жилой дом
Белградская, 24 ТЦ1	Белградская, д. 24	Жилой дом
Белградская, 28 к3		
Белградская, 34 к1 ТЦ1		
Трефолева, 2 Склад		
Стойкости, 15 ТЦ2		
Стойкости, 17 ТЦ1		
Бухарестская, 84		
Белградская, 34 к2		
Будапештская, 40 к1		
Будапештская, 46		
Бухарестская, 94 к1		
Трефолева, 4 Котельная		
Будапештская, 62		
Будапештская, 88 к1		
Будапештская, 56		
Бухарестская, 57		
Бухарестская, 68 к2 ТЦ1		
Белы Куна, 9 к1		
Белградская, 34 к3		
Альпийский, 10 к2	Альпийский д. 10	Жилой дом
Альпийский, 2	Альпийский д. 2	Жилой дом
Белы Куна, 15 к1	Белы Куна д. 15 к. 1	Жилой дом
Белы Куна, 15 к2	Белы Куна д. 15 к. 2	Жилой дом
Белы Куна, 26 к4	Белы Куна д. 26 к. 4	Жилой дом
Орениенбаумский, 73	Орениенбаумский, 73	Насосная станция




ВЗМЕТ СП
РЕАЛЬНОСТЬ ИЗМЕРЕНИЙ

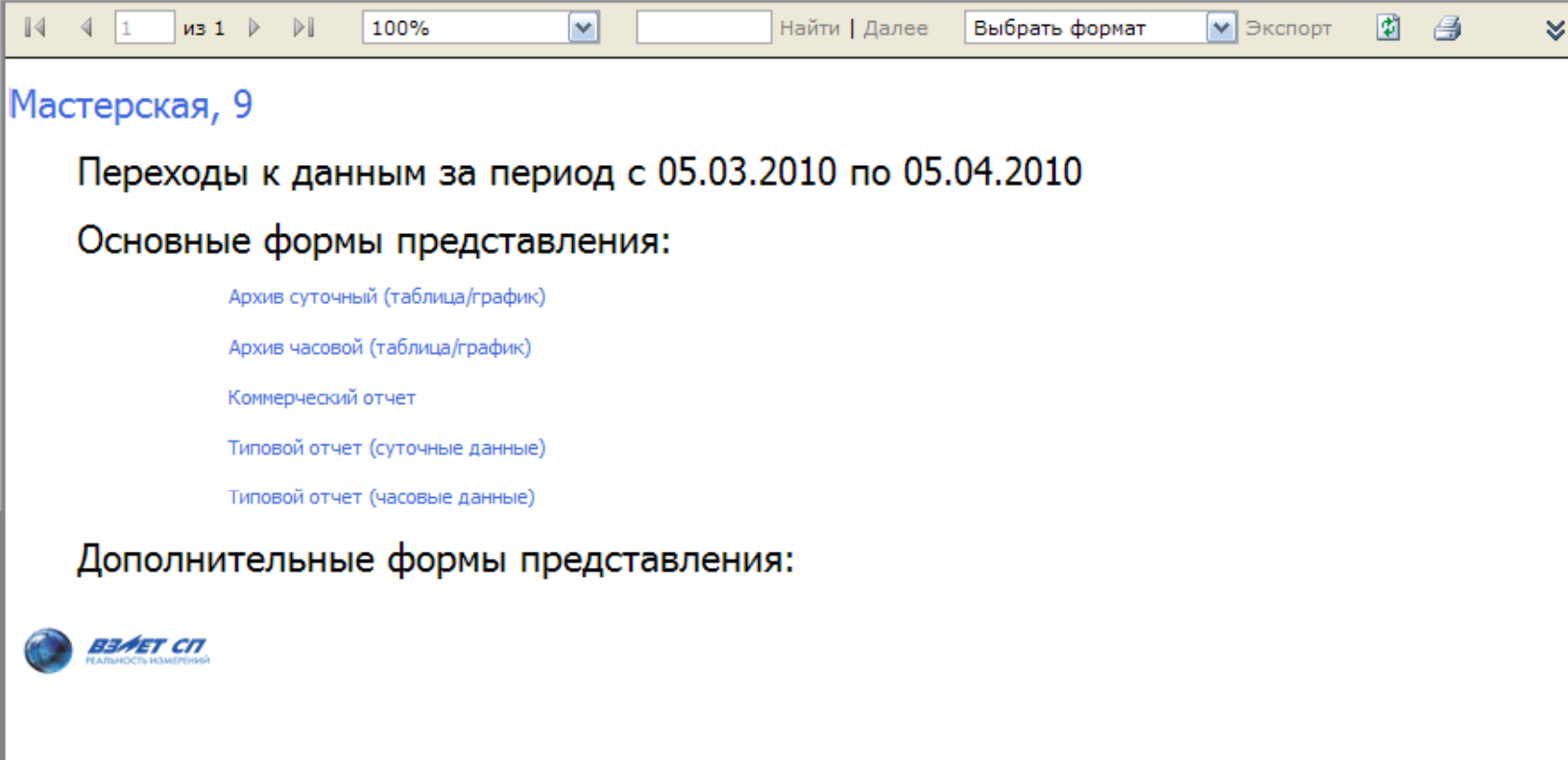
Просмотр приборных данных

Логин:

Пароль:

 **ВЗМЕТ СП**
РЕАЛЬНОСТЬ ИЗМЕРЕНИЙ

Авторизованный доступ заинтересованных пользователей (WEB-приложение)



1 из 1 100% Найти | Далее Выбрать формат Экспорт


Мастерская, 9

Переходы к данным за период с 05.03.2010 по 05.04.2010

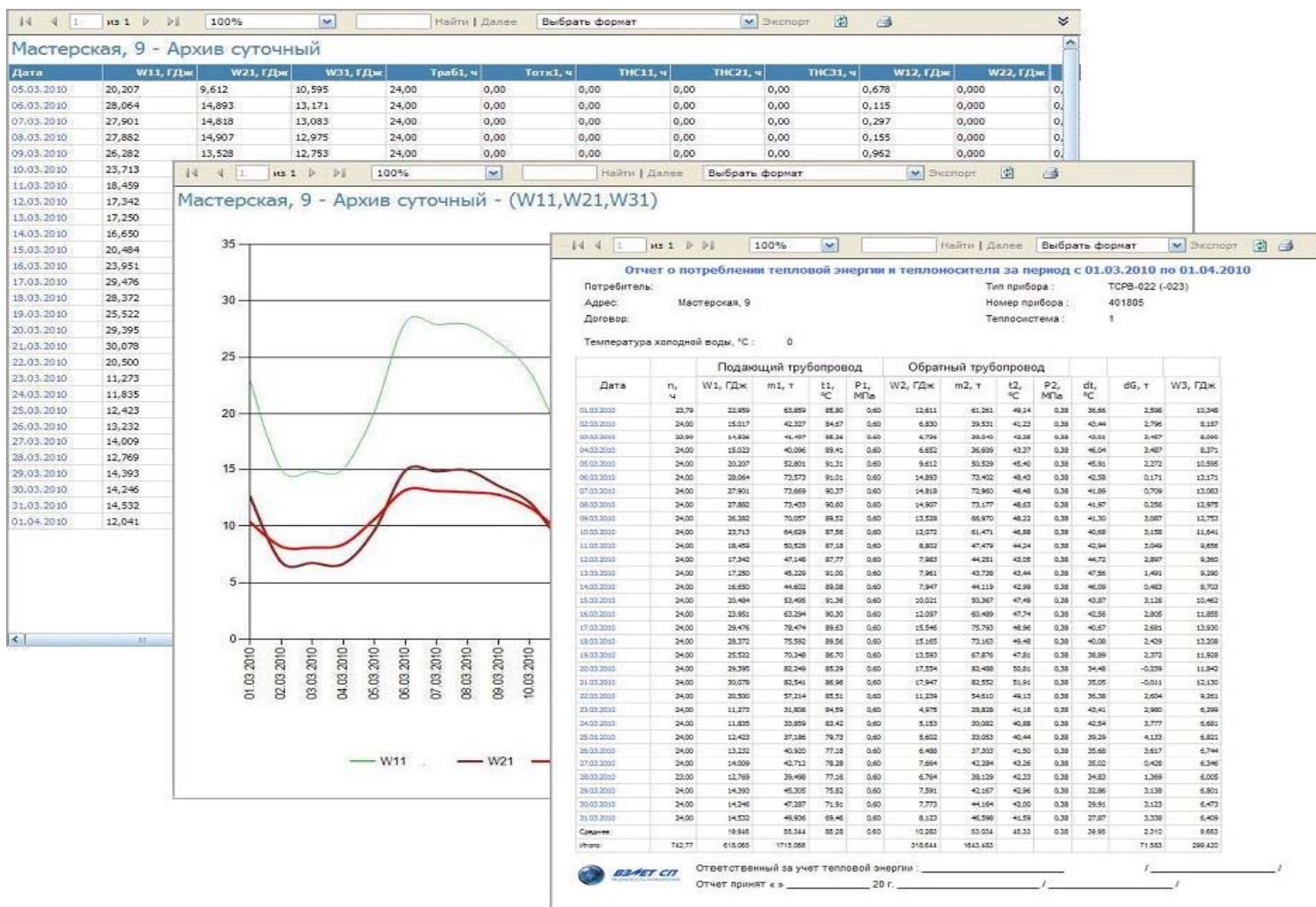
Основные формы представления:

- [Архив суточный \(таблица/график\)](#)
- [Архив часовой \(таблица/график\)](#)
- [Коммерческий отчет](#)
- [Типовой отчет \(суточные данные\)](#)
- [Типовой отчет \(часовые данные\)](#)

Дополнительные формы представления:

 **VZMET СП**
РЕАЛЬНОСТЬ ИЗМЕРЕНИЙ

Отчетные формы



Система сбора и представления данных с узлов учета на базе «ВЗЛЕТ ИИС»

Преимущества:

- используются две наиболее интенсивно развиваемые цифровые среды передачи данных - сотовая связь и Интернет
- одновременное получение данных от всех объектов (узлов учета)
- соединение между центром сбора информации и прибором(ами) узла учета осуществляется только для передачи накопленных значений в заданные моменты времени и для передачи информации о возникших отклонениях в работе узла
- оплата производится за объем фактически переданной информации, а не за время использования каналов связи
- обеспечивается сбор данных с приборов учета различных производителей
- используются стандартные механизмы обмена с другими информационными системами, стандартные форматы данных (базы данных SQL-типа)
- система как проектно-компонуемое изделие на базе сертифицированных информационно-измерительных систем «ВЗЛЕТ ИИС»

Система сбора и представления данных с узлов учета на базе «ВЗЛЕТ ИИС»

Преимущества:

Система сбора данных с узлов учета на базе «Взлет ИИС» позволяет наиболее полно выполнить требования «Правил учета тепловой энергии и теплоносителя» (№ВК-4936 от 12.09.1995 г.),

в частности:

- контроль за тепловыми режимами работы систем теплоснабжения и теплопотребления
- контроль за рациональным использованием тепловой энергии и теплоносителя
- контроль работы узлов учета (в т. ч. своевременное информирование о нештатных ситуациях и оценка достоверности данных с приборов учета)
- защита от несанкционированного вмешательства в работу узлов учета, в том числе невозможность внесения несанкционированных изменений в используемое программное обеспечение

Система сбора и представления данных с узлов учета на базе «ВЗЛЕТ ИИС»

Преимущества:

Система сбора данных с узлов учета на базе «Взлет ИИС» позволяет наиболее полно выполнить требования «Правил учета тепловой энергии и теплоносителя» (№ВК-4936 от 12.09.1995 г.),

в частности:

- контроль за тепловыми режимами работы систем теплоснабжения и теплопотребления
- контроль за рациональным использованием тепловой энергии и теплоносителя
- контроль работы узлов учета (в т. ч. своевременное информирование о нештатных ситуациях и оценка достоверности данных с приборов учета)
- защита от несанкционированного вмешательства в работу узлов учета, в том числе невозможность внесения несанкционированных изменений в используемое программное обеспечение