

ЭЛЕКТРОМАГНИТНЫЕ РАСХОДОМЕРЫ ЗАО «ТЕРМОТРОНИК» для измерения низких расходов

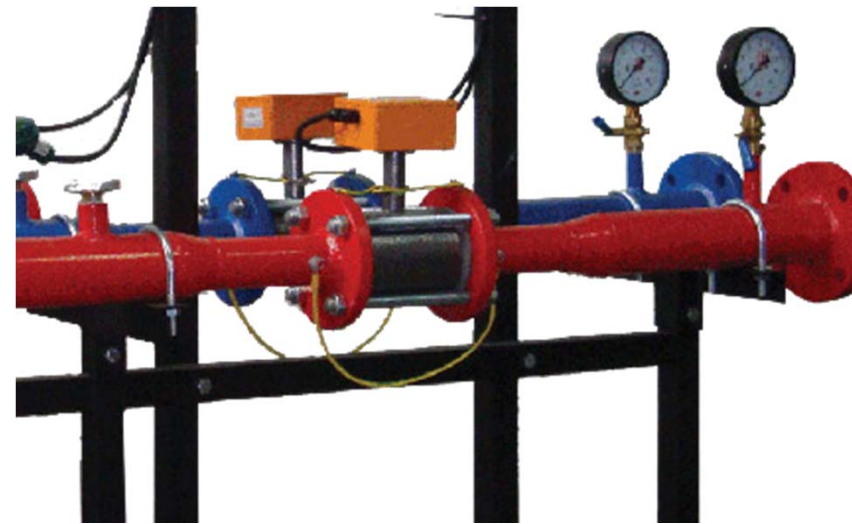


Введение

Стандартом де-факто для электромагнитных расходомеров (ЭМР) является расчет пределов измерения расходов до скорости потока 10-12 м/с.

Вместе с тем, в соответствии со СНиП 41-01-2003 максимальная скорость потока в трубопроводах систем водяного отопления не должна превышать 3 м/с.

Поэтому практически во всех случаях применения ЭМР для согласования диапазона измерений с диапазоном расходов среды используются монтажные комплекты (МК), состоящие из конфузоров, диффузоров и прямых участков.



«ПИТЕРФЛОУ РС» серии L - измерительный канал

ЗАО «ТЕРМОТРОНИК» предлагает решение для работы на низких расходах – расходомеры серии «L», рассчитанные на максимальную скорость среды 5м/с.

Расходомеры серии «L» имеют встроенные конфузоры с углом сужения порядка 5-8° и оптический класс полировки измерительного канала.



«ПИТЕРФЛОУ РС» - диапазоны расходов (м³/ч)

Стандартные расходомеры

Тип		РС20-12	РС32-30	РС50-72
Класс	A	0,08 - 12	0,2 - 30	0,48 - 72
	B	0,048 - 12	0,12 - 30	0,288 - 72
	C	0,027 - 12	0,067 - 30	0,16 - 72

Расходомеры серии «L»

Тип		РС20-12	РС32-15	РС50-36	РС80-90	РС100-140
Класс	A	0,04 - 6	0,1 - 15	0,24 - 36	0,6 - 90	0,93 - 140
	B	0,024 - 6	0,06 - 15	0,144 - 36	0,3 6 - 90	0,31 - 140
	C	0,013 - 6	0,033 - 15	0,08 - 36	0,2 - 90	0,56 140

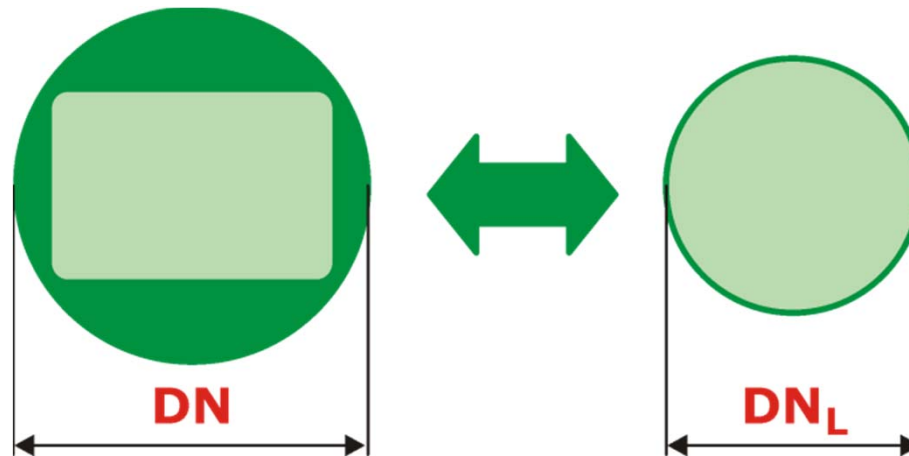
Абсолютные значения минимальных и максимальных расходов для L-канала в 2 раза ниже относительного стандартного канала.



«ПИТЕРФЛОУ РС» серии L - эквивалентный условный диаметр

Эквивалентный условный диаметр L-канала (DN_L) на 1-2 DN меньше, чем стандартный канал соответствующего DN.

Тип РС	РС20-12	РС32-15	РС50-36	РС80-90	РС100-140
DN, мм	20	32	50	80	100
DN_L , мм	15	20	32	50	65

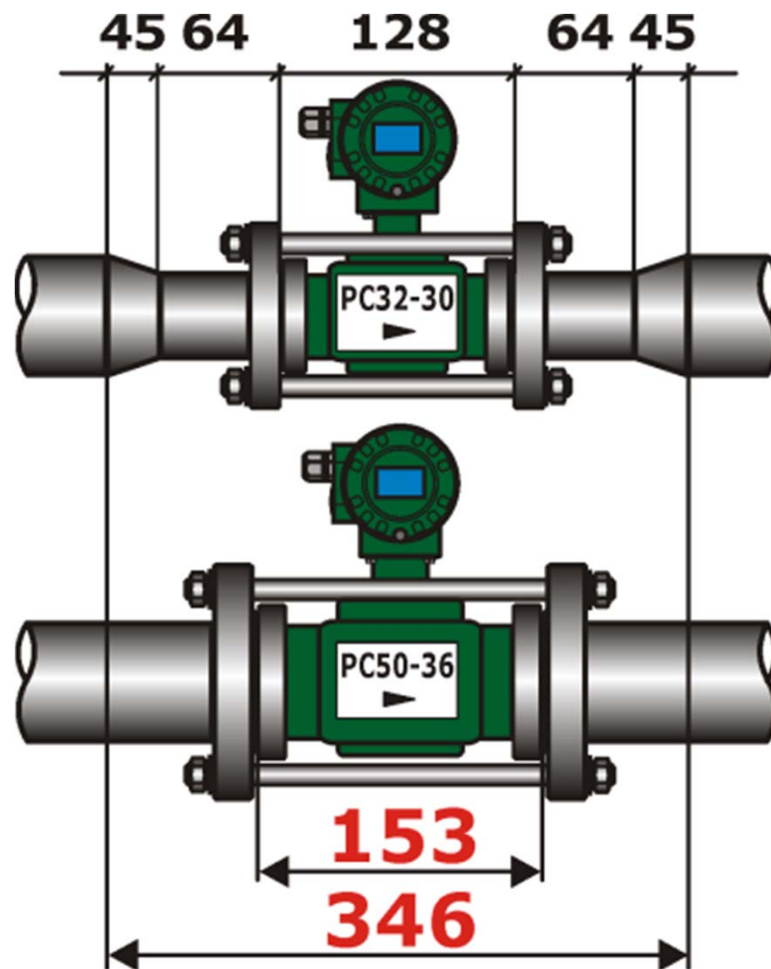


Применение расходомеров с L-каналом позволяет отказаться от концентрических переходов при монтаже

«ПИТЕРФЛОУ РС» серии L - сокращение монтажной длины узла учета

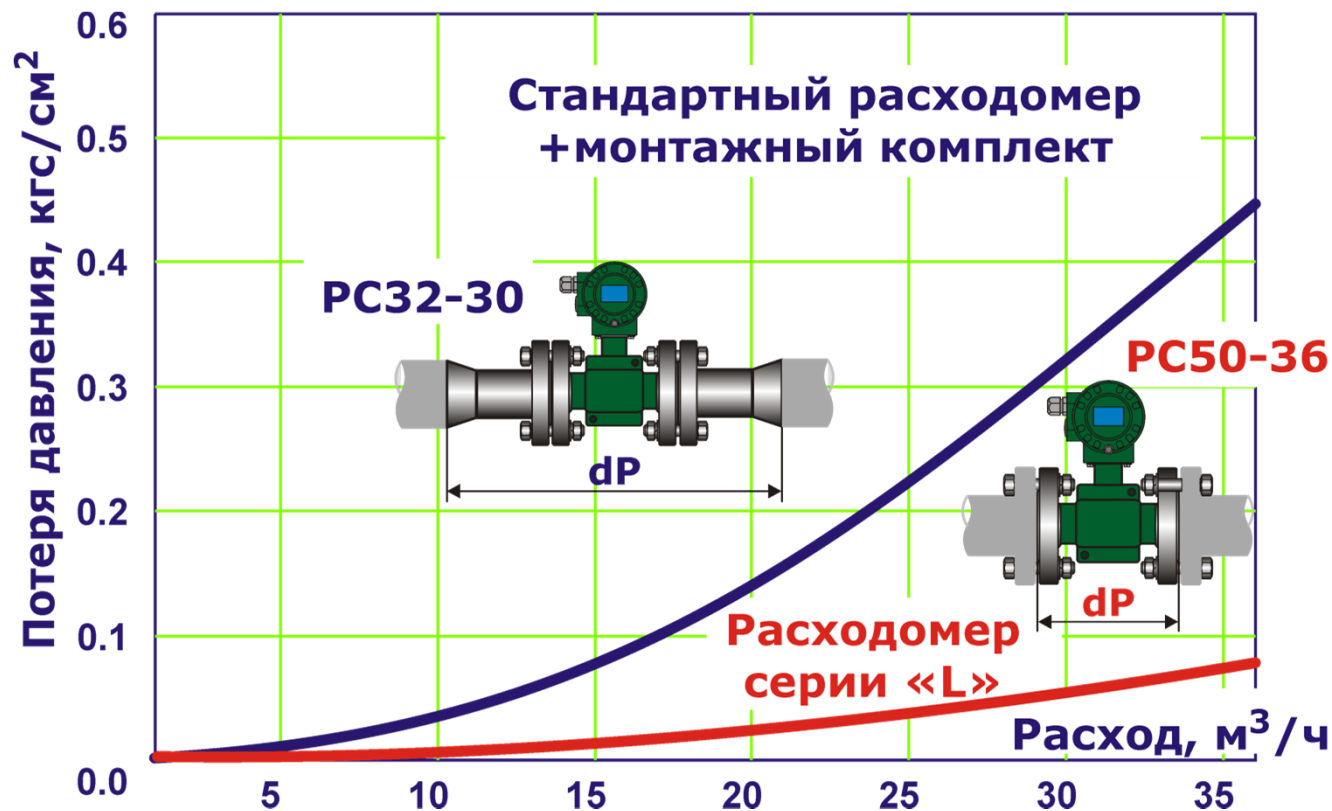
Монтажная длина узла учета при применении расходомера с L каналом уменьшается более чем в 2 раза.

Пример применения стандартного расходомера Питерфлоу РС32-30 и расходомера с L-каналом Питерфлоу РС50-36



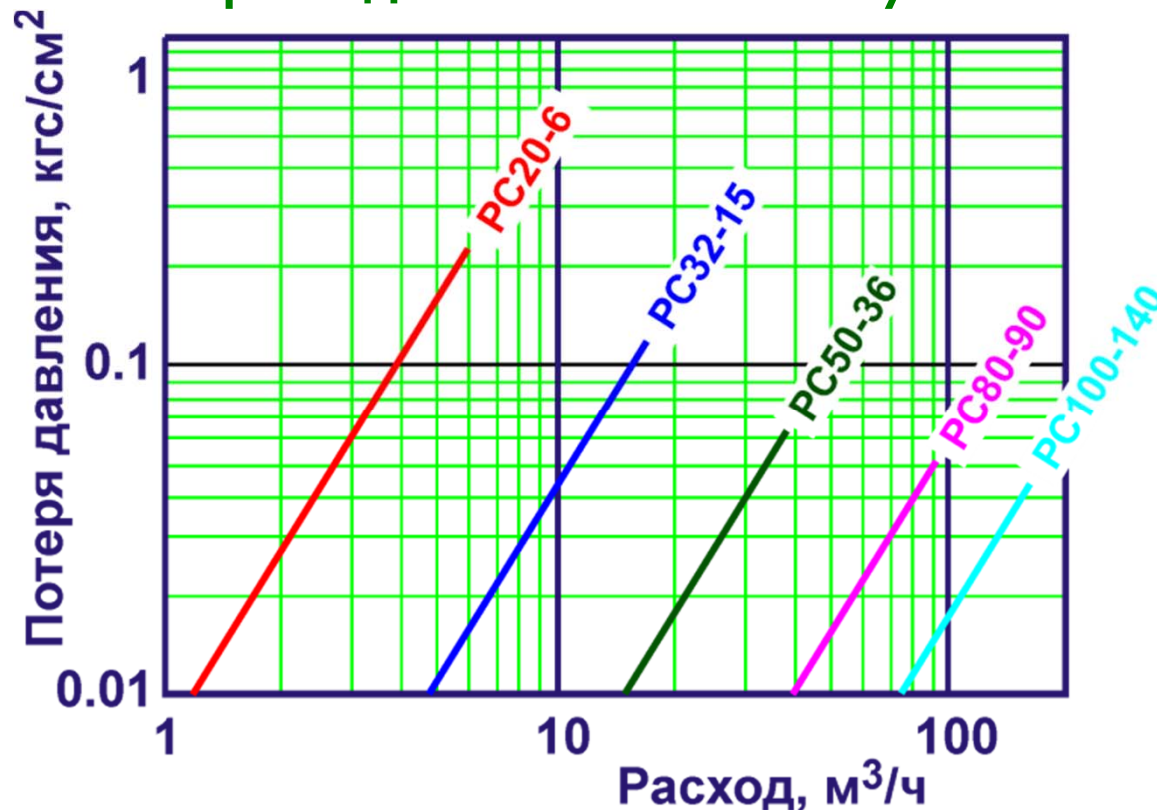
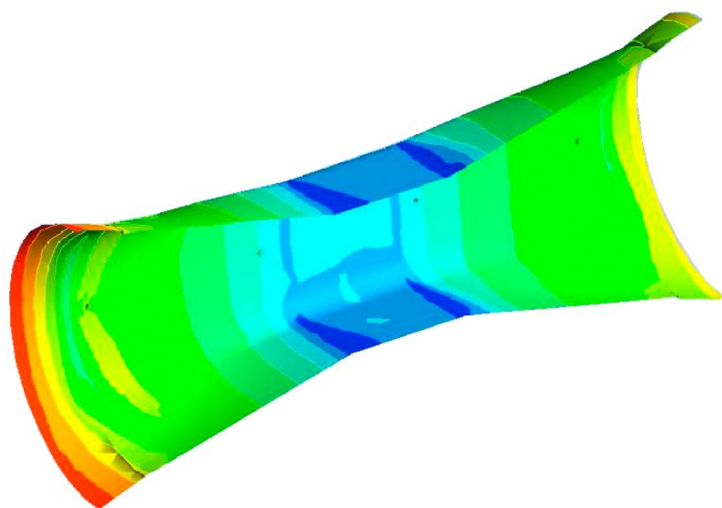
«ПИТЕРФЛОУ РС» - сравнение потерь давления

За счет уменьшения монтажной длины узла учета потери давления на расходомере с L-каналом в 4 раза меньше, чем при применении стандартных расходомеров с переходами.



«ПИТЕРФЛОУ РС» серии L - потери давления

Геометрия L-канала рассчитана исходя из критерия минимальной потери давления при заданной величине сужения канала.



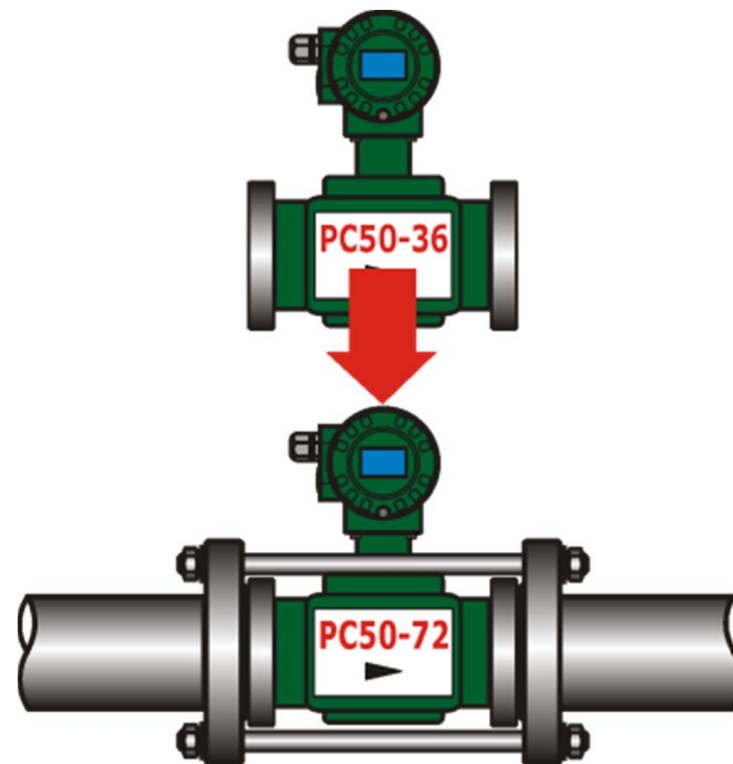
Потери давления на расходомерах с L-каналом



«ПИТЕРФЛОУ РС» - взаимозаменяемость расходомеров

Расходомеры Питерфлоу РС со стандартным каналом и L-каналом имеют одну и ту же монтажную длину.

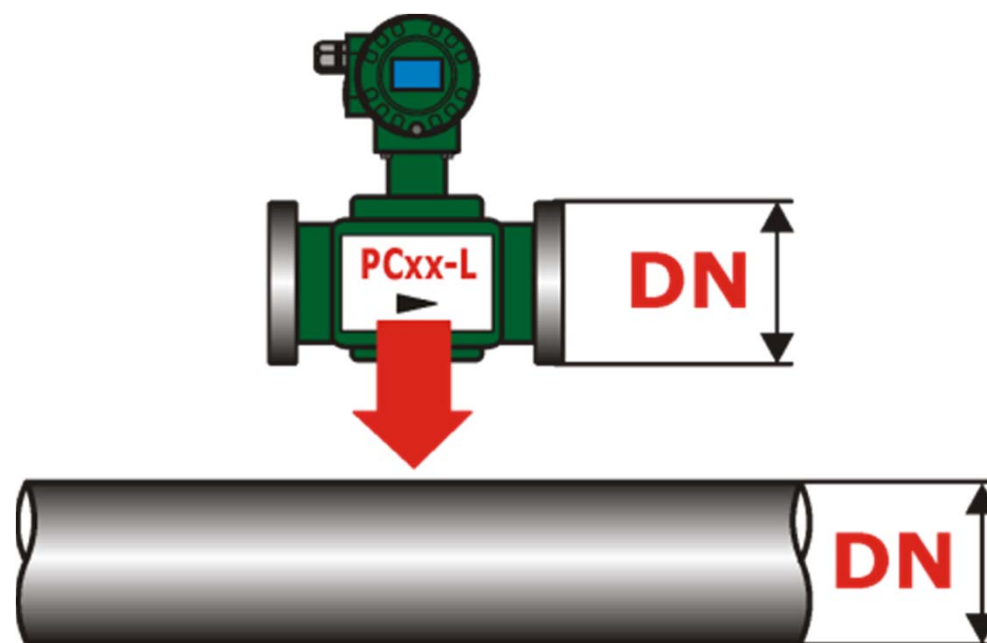
При использовании энергосберегающих технологий сокращается объем потребляемого теплоносителя. Для сохранения точности измерений достаточно заменить полнопроходной расходомер на расходомер с L каналом.



«ПИТЕРФЛОУ РС» серии L - выбор расходомера

Применение расходомеров с L-каналом упрощает выбор прибора.

В большинстве случаев условный диаметр расходомера выбирается равным условному диаметру трубопровода.



«ПИТЕРФЛОУ РС» серии L - заказ расходомера

Для выбора расходомера с L-каналом необходимо в карте заказа указать соответствующее исполнение.

Расходомер-счетчик "Питерфлоу РС"						
Карта заказа						
DN	Исполнение	Класс	Режимы выходов		Блок архивации	Адаптер связи
			F1	F2		
20	6 или L	A	0	0	0	0
	12	B	1	1	1	1
32	15 или L	C	2	2	2	2
	30		3	3		
50	36 или L		4	4		
	72		5	5		
80	90 или L		6	6		
100	140 или L		7	7		

СПАСИБО ЗА ВНИМАНИЕ!

ЗАО «ТЕРМОТРОНИК»

Санкт-Петербург, ул. Ворошилова, д.2

тел. +7 (812) 326-10-50

Сайт: www.termotronic.ru

Отдел технической поддержки:

e-mail: support@termotronic.ru

тел.: 8-800-333-10-34



ТЕРМОТРОНИК