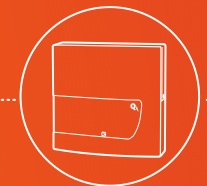
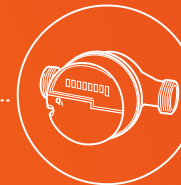


Как осуществлять корректировку платы за отопление по распределителям тепла?

Роман Никанин

Глава представительства QUNDIS GmbH



QUNDIS – История

1991

2007

2009

2013-2015

SIEMENS



QVEDIS[®]
ADVANCED MEASURING SOLUTIONS.

QUNDIS[™]
ADVANCED MEASURING SOLUTIONS.



Представительства
QUNDIS[™]
ADVANCED MEASURING SOLUTIONS.



Париж



Стамбул



Москва



Милан

KUNDO



QUNDIS в цифрах

Мы производим более:

4 Миллионов
распределителей тепла в год

200 Тысяч
квартирных теплосчетчиков в год



1. Зачем нужно распределять расходы на отопление?

Жилищный кодекс РФ, ФЗ РФ №188 от 29.12.2004 г.

2. Почему нужно устанавливать распределители тепла?

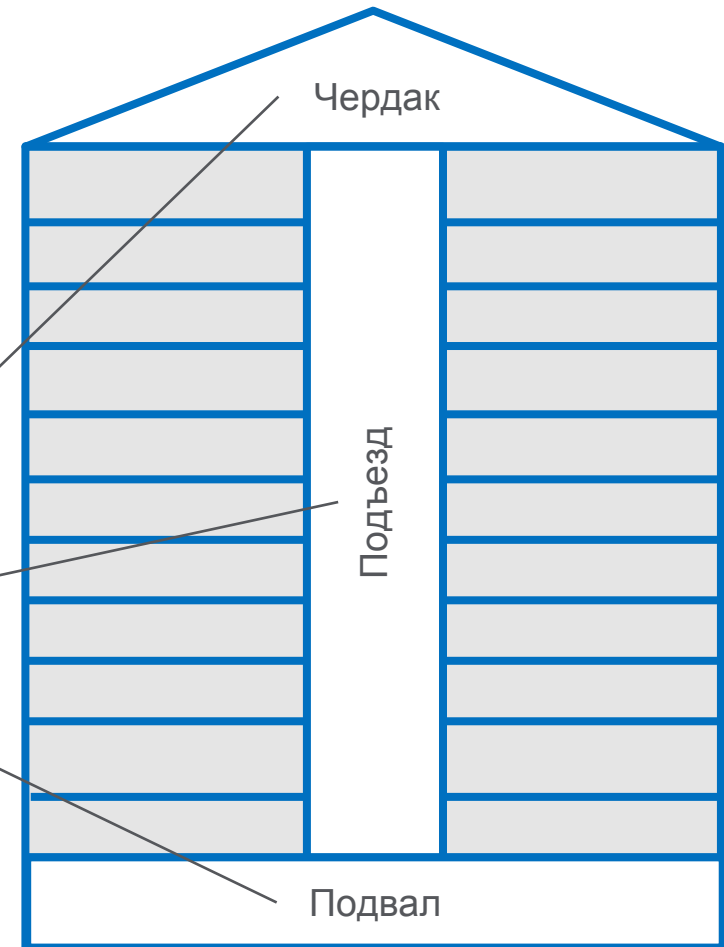
Федеральный закон №261 от 23.11.2009 г. «Об энергосбережении и о повышении энергетической эффективности».

3. Как производить расчеты по распределителям тепла?

*Постановление Правительства РФ №354 от 26.05.2011 г.
«Правила предоставления коммунальных услуг собственникам и пользователям помещений в многоквартирных домах и жилых домов».*

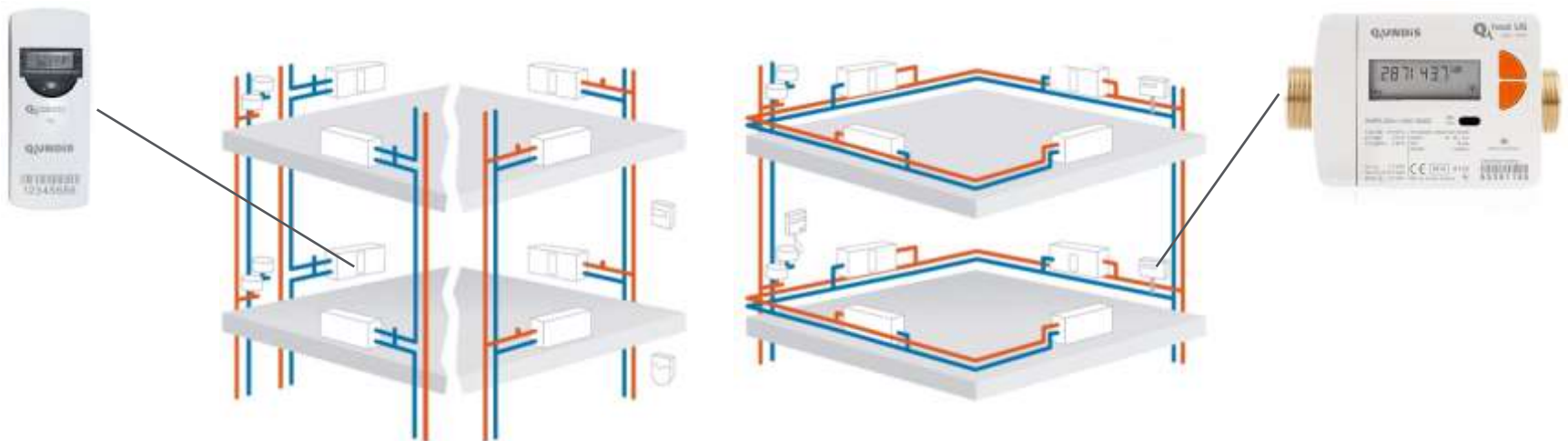
Ст. 39. Собственники помещений в многоквартирном доме несут бремя расходов на содержание общего имущества в многоквартирном доме.

Расходы на
отопление общего
имущества



ФЗ №261 Об энергосбережении ...

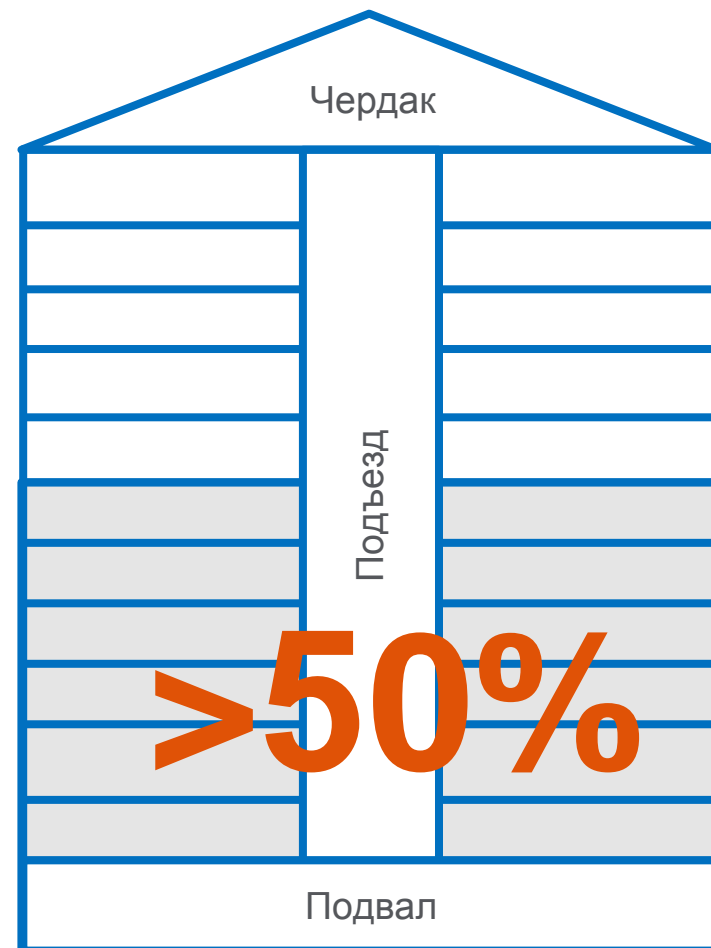
Ст. 13. Многоквартирные дома,
вводимые в эксплуатацию с 1 января
2012 года должны быть оснащены
индивидуальными приборами учета
тепловой энергии



Постановление №354

Ст. 53. Если многоквартирный дом оборудован общедомовым прибором учета и при этом жилые помещения оборудованы распределителями, то рассчитанный размер платы за отопление, подлежит 1 раз в год корректировке в соответствии с **формулой 6**.

Общая площадь жилых помещений, оборудованных распределителями, должна составлять более **50%** от общей площади всех помещений в многоквартирном доме



Формула №6

$$\Delta P_i = \sum_{i=1}^k P_i \times \sum_{q=1}^p m_{q.i} - P_i$$

Размер
корректировки
платы квартиры
за отопление,
руб.

Доля платы квартиры за
отопление, оборудованной
распределителями, (от 0 до 1)

Размер платы квартиры за
отопление по нормативам в
течение года, руб.

Годовая плата по общедомовому
теплосчетчику за вычетом
нормативных платежей квартир,
не имеющих распределители, руб.

Пример расчета

$$\Delta P_i = \sum_{i=1}^k P_i \times \sum_{q=1}^p m_{q,i} - P_i$$

$$\Delta P_i = 1.440.000,00 \text{ руб.} \times 0,008970 - 18.000,00 \text{ руб.} = -5083,20 \text{ руб.}$$

*Плата по общедомовому
теплосчетчику за год*

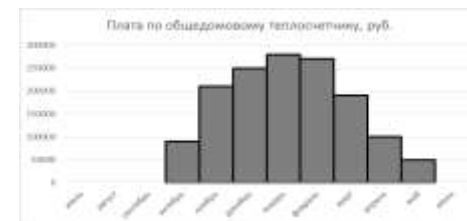
*Доля платы по
распределителям*

*Плата по нормативу
в течение года*

*Сумма, подлежащая к
возврату или зачету*

$$\sum_{i=1}^k P_i = 1.440.000,00 \text{ руб.}$$

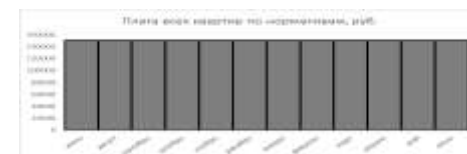
*Годовая плата по общедомовому
теплосчетчику за вычетом
нормативных платежей квартир,
не имеющих распределители*



$$\sum_{q=1}^p m_{q,i} = (8.040 + 9.350 + 10.610) / 3.121.350 = 0,008970$$

*Сумма показаний распределителей
в квартире*

*Сумма показаний всех
распределителей в доме*



$$P_i = (1500,00 \text{ руб.} * 12 \text{ мес.}) = 18.000,00 \text{ руб.}$$

Плата квартиры по нормативу в год

Вопросы ?

Вы можете скачать эту презентацию с нашего нового сайта:

WWW.QUNDIS.RU

Спасибо за внимание!